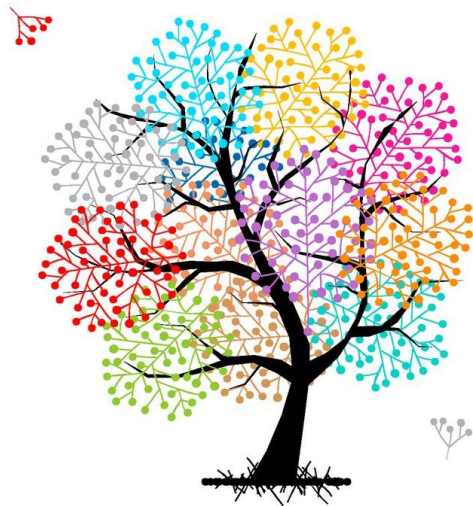


The background of the entire page is an aerial photograph of a city at sunset. The sky is a mix of orange, yellow, and blue, with the sun low on the horizon. The city below is densely packed with buildings. Overlaid on this image are several vertical rectangular panels of different colors: blue, green, cyan, grey, purple, and dark blue, which create a modern, segmented look.

博地控股集团

**BODI HOLDINGS  
GROUP**

2016版



博者，大通也。地，载万物而养之。



## 集团简介篇



## 企业文化篇



## 产业架构篇



## 公益事业篇

# Introduction 集团简介



董事长：茅忠群先生

博地控股集团起始于2006年，由房地产开发企业转型而来，传承于方太集团，注册资本为人民币10亿元，员工700余人，资产规模达60亿元。近年来，集团坚持以文旅产业为核心，并致力于打造新形势下的全产业链价值闭环。坚守“给城市更多可能，让生命无限精彩”这一企业使命，通过创新并勇于实践，去探索更高层次的“城市幸福”。至今已实现影视投资及制作发行、旅游演艺、商业运营、酒店管理、房地产开发、物业管理等现代服务业产业框架。

在中国经济新一轮发展期，我们秉承方太梦想，始终坚持以产品为基石、以顾客为中心、以员工根本的经营理念，形成各相关产业相互融合、相互支撑的运营优势和价值体系。将消费需求与产品特色完美结合，整合集团综合资源，以更宽广的视野和匠心精神，将低碳、便利、艺术、社交、体验、快乐、健康等都市幸福指数综合考量，努力成为优秀的现代服务业综合运营商。



# Corporate Culture

## 企业文化

企业愿景：成为中国最优秀的现代服务业综合运营商

企业使命：给城市更多可能，让生命无限精彩

核心价值观：真诚沟通 勇于担当 持续创新 追求完美

企业经营原则：以产品为基点、以客户为中心、以员工为根本

# Organizational Structure

产业架构





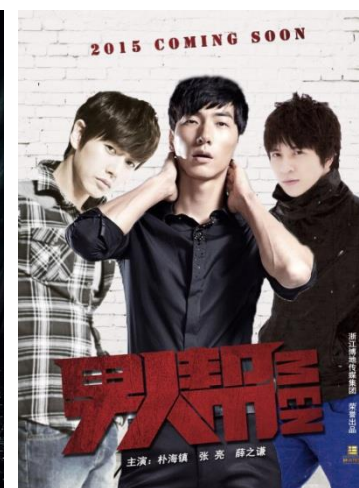
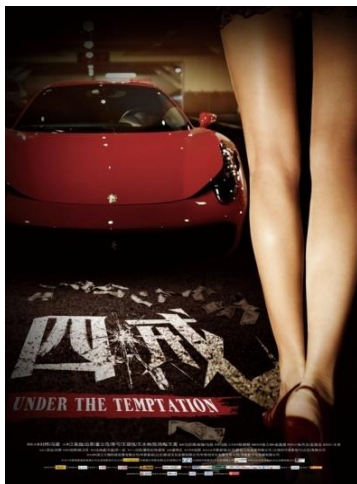
## Screen Culture 影视文化产业

集团旗下的三家全资或控股影视公司，已完成《四戒》、《闺蜜》、《宅女侦探桂香》、《最萌身高差》、《天亮之前》、《天生不对》、《京城81号2》等电影和《屯戍新疆》、《慢慢地陪着你走》、《男人帮》、《良心》等电视剧，投资总额逾4.6亿元。这些电影电视作品已分别在中国内地、香港、台湾的主流院线、主流卫星电视频道、新媒体播映，并已完成了与东南亚、欧洲、美洲的版权交易。

公司业务范围主要包电影和电视剧制片、摄制，片场和影视城经营与管理，影视前后期制作基地，全球影视文化版权交易，影院建设及管理，电影主题乐园开发等。博地影业将依托国内市场，进行国际性的影视文化产业孵化，并在北京、上海、杭州、宁波、台北、美国洛杉矶设立分支机构，围绕影视文化进行全方位的国际性产业整合。



## 部分电影电视剧作品





明星见面会

国际电影节

影视花絮



中影新锐影业

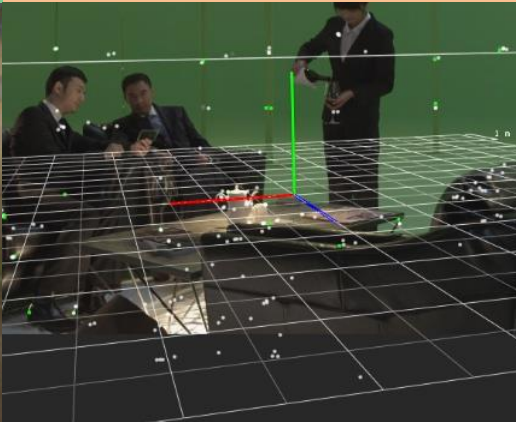




求索数字影像  
影视后期制作中心



VR游戏



CG创作

都市摄影棚

音频合成

特效处理



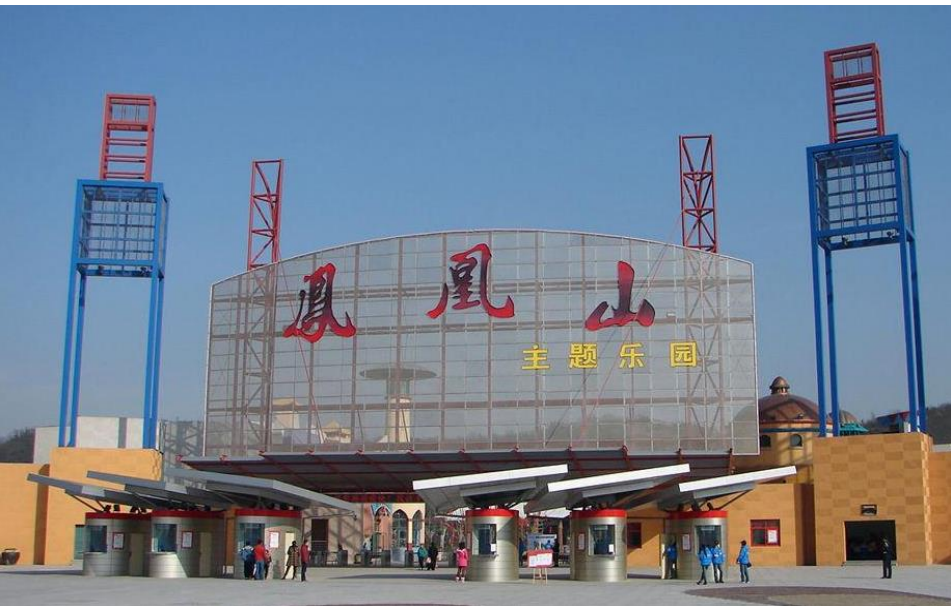


# Regional Cultural Tourism

## 旅游演艺产业



浙江博地文化旅游管理有限公司是博地集团旗下的全资子公司。公司致力打造国内领先水平的综合旅游项目，专注于项目概念创意、规划设计、开业运营等方面的实效性研究以及科学的市场运营体系建设。核心团队成员均来自国内一线一流旅游企业，具有丰富的实战操作经验及多年的运营管理经验。



## 全面运营项目 ——凤凰山海港乐园

凤凰山海港乐园位于东方大港——浙江省宁波市北仑中心区，是新一代高科技大型国际化主题乐园。乐园总投资近1亿美元、占地面积26万平方米，年客流量近60万人，经营收入约5000万。乐园由美国顶尖游乐设计公司JRA设计，从美国、瑞士、意大利、德国等地引进23项国际流行的娱乐设施，共分为“世界广场”、“魔幻村庄”、“凤凰城堡”、“探险旅程”、“东海龙宫”、“波波港湾”六个主题园区，是目前华东一流的欢乐王国、度假圣地，将为游客提供“欢乐、时尚、惊喜、刺激”的游乐体验。





哈啦王国主题公园一期（哈啦水乐园）





湖州太湖之滨 哈拉王国主题公园全景

哈拉水乐园隶属哈拉王国主题公园一期项目，位于浙江省湖州市的国家级5A景区太湖旅游度假区内东侧，坐拥一线绝美太湖景致。距湖州高铁站20分钟车程，湖州周边地区游客均可在1小时内到达，距上海、杭州、南京、苏州等长三角中心城市2小时内车程。乐园总面积达7万平方米，是目前太湖沿岸面积最大的水上乐园，乐园配置有大型停车场，可同时提供1500余辆停车位。

乐园内配备有大小餐厅、商店、淋浴房、更衣室等配套设施，先进的电子储物系统让游客玩的更放心，覆盖全园的WIFI则让游客排队等候时不再无趣。乐园内共设置有大水寨、漂流河、造浪池、四组合滑道、儿童嬉水区、大漏斗、飓风眼及家庭泛筏滑道等数十项风靡全球的超级水上游乐设备。部分水上乐园游玩项目在国内目前均处于最顶尖地位，近10000平米的冲浪池，每次造浪长达数十分钟，最高可形成1.2米高的浪潮，犹如在大海中冲浪一般。

哈拉水乐园将于2017年7月清凉绽放。届时将有博地演艺团队组织进行各种演出活动，敬请期待。





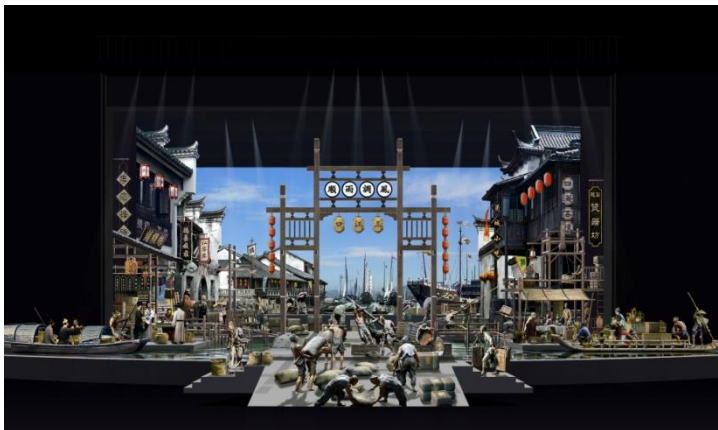
## 旅游演艺秀—港通天下

《港通天下》是中国第一部以海洋文化、航海文明和海港文化为主题的大型旅游演艺秀，项目总投资近2亿元人民币，客座数近1700座。它以鲜明的宁波地域文化特色为基因，淋漓尽致而又诗意地展示了宁波独有的文化符号和地域特质。河姆渡文明、海上丝绸之路、十里红妆、宁波商帮等等，或气势恢宏，或风情万种，是宁波人回味家乡味道，外来旅游者探知宁波人文的首选，2017年5月将于博地影秀城公演。

## 以大航海为主题的旅游演艺秀——《港通天下》

宁波向海而生、因港而兴。16世纪中叶，随着大航海时代的来临，宁波成为了当时全球最大的自由贸易港之一。如今，这座与海洋相生相息千载的城市，已经成为浙江省经济最发达的地区。而宁波港则是中国东南沿海最为重要的港口。在北仑，我们将以旅游体验为纽带，以影视产业为核心，以时尚娱乐为特征，构建一幅多姿多彩的文化产业画卷。

在新的历史时期，我们将历史的荣耀与一带一路的国家战略相结合，在宁波市委市政府、北仑区政府的大力支持下，创作宁波城市文化名片——大型旅游演艺秀《港通天下》落户博地影秀城，她传承了宁波“书藏古今、港通天下”的历史文脉，她诠释了极具时代色彩的宁波帮闯海精神，她与这座城市完美地融合在一起并成为这座城市的文化之魂。





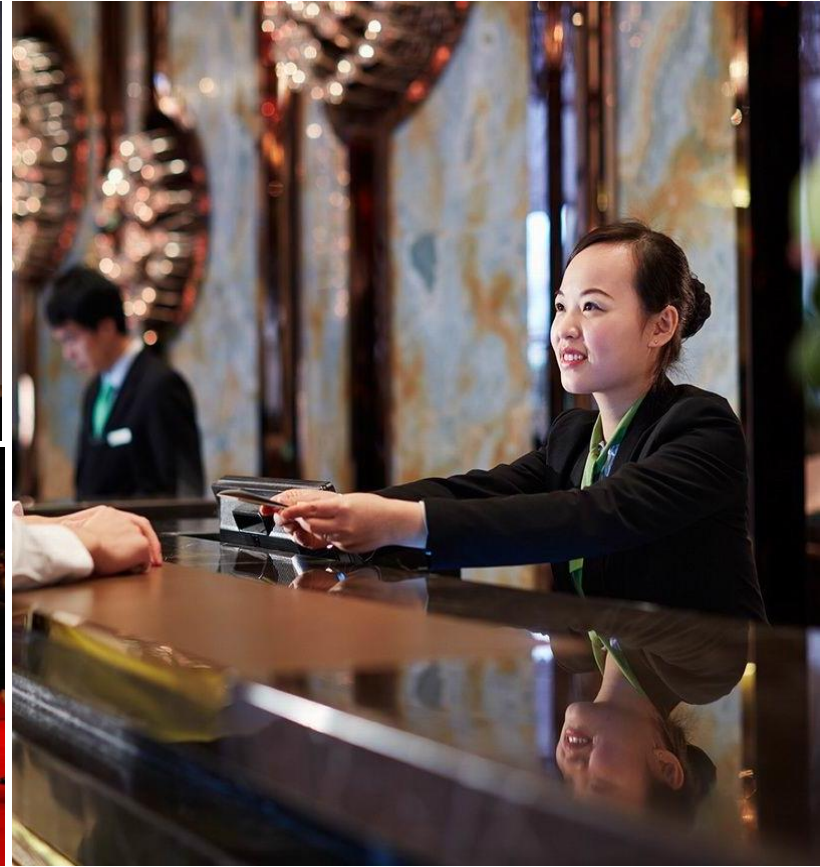
## 博地酒店管理



浙江铂壹酒店管理有限公司隶属于博地控股集团。是集团文旅产业的重要组成部分，在影视文化、旅游演艺、酒店服务三位一体的产业框架下，秉承“给城市更多可能，让生命无限精彩”这一企业使命，通过各板块互联互通的整体运营理念，形成融合型体验经济的核心竞争力，去探索更高层次的客户体验。

在博地影秀城，我们以新型市场需求为切入点，以产品创新、服务创新为引擎，针对青年客群的需求痛点及消费习惯，依托大旅游主题IP，构建青年“嗨”主题酒店，为产品赋予特色标签和增值服务，针对明星产业这一价值属性，依托集团现代影视拍摄基地等核心资源，打造“影视明星”主题酒店，形成双品牌运营的现代酒店管理体系。

## “嗨”主题酒店 & “明星”主题酒店







## 博地商业管理

浙江博地商业管理有限公司隶属博地控股集团。拥有5家在建城市文化、旅游、商业综合体项目，分布于浙江杭州、宁波、湖州等地，现火热筹备中，开业在即。公司下设商业管理公司、餐饮管理公司、精品生活超市、亲子主题乐园、青年电玩城、数字院线等子公司，其运营项目博地影秀城将于2017年5月盛大开业。

公司致力于进行管理和服务的商业企业在商业价值开发、商业物业增值、经营效益提高、企业商誉、企业品牌、文化提升等领域的延伸。

## 博地影秀城 青年潮玩馆





## 博地商管旗下创新主力店（2017年5月开业）



波拉猴亲子乐园



OMG精品生活馆



第九元素密室



约味美食生活馆



超级蹦床乐园



美国蜡笔乐园



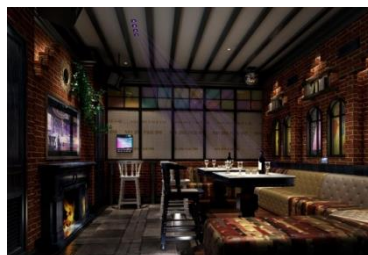
动漫主题餐厅



宁波超级食谱



中影星美影院



航海主题KTV



航海主题酒吧街



VR虚拟现实公园

## 博地物业服务



浙江博地物业服务有限公司成立于2009年3月19日，注册资金1000万元人民币，并于2015年6月16日取得物业服务企业二级资质证书。公司秉承“专业、务实、创新”的企业理念，“诚信、务实、创新、发展”的企业文化，竭诚服务、回馈社会。

公司在管项目有慈溪美郡花苑、美域花苑，在管案场有美郡花苑案场，博地中心（杭州在建第一高楼），博地影秀城等，实际物业管理面积已达70余万平方米，涉及工业园区、住宅、商贸、办公楼等不同的物业性质。公司将继续依托母公司，坚持诚信、务实、创新、发展的经营特色、先进科学的服务理念，加快服务体系和员工队伍的建设，努力发展成为一家在业内具有相当知名度、服务水平一流的高端物业管理服务企业。



# Residential Property

## 房地产业

文旅地产标杆——博地影秀城

## IN SHOW 影秀城

基于未来生活的模式，历经5年潜心研究，45万方第6代体验式城市综合体——影秀城因运而生。创造性地将影视、文化、娱乐、商业、休闲、旅游有机地整合在一起，并将标志性的航海地域文化植入到建筑、景观、装饰、服务等每一个细胞中，在多产业、多业态相互支撑、良性互动中，创造一个无法复制的主题性极致体验平台。2017年4月，即将诚意钜献。



地址：宁波北仑





## 文旅地产标杆——博地影秀城

### 大宁波青年时尚中心

在影秀城，我们以青年潮玩馆、潮流品牌集群、主题情景餐厅、航海主题酒店、航海主题特色酒吧街、私人定制微电影、影视主题婚纱摄影、电影首映式、广场行为艺术、时尚品牌发布会为引擎，打造都市青年的时尚首选地。

### 大宁波亲子家庭乐园

在影秀城，我们以亲子游戏系列、亲子教育系列、亲子品牌集群、亲子主题餐饮、儿童蹦床乐园、街头主题装扮秀、裸眼3D秀、高科技互动体验为引擎，打造家庭亲子体验集合馆、把综合体变成家庭亲子假日舞台。

### 大宁波都市休闲平台

在影秀城，我们以影视主题酒店、航海主题秀、OMG精品生活馆、航海主题KTV、慢咖书城、情景影院、宁波超级食谱、异国风情美食广场为引擎，创造集购物、美食、旅游、娱乐、文化超级体验平台。







## 商业（商务）地产标杆——博地中心

杭州未来新中心，G20主会场核心区

世纪城唯一地铁上盖物业

280米，杭州在建第一高楼

30万方，酒店+办公双核驱动

美国世贸自由塔建筑大师Jeffery Holmes的中国首作

钱江世纪城唯一LEED金奖认证写字楼

浙江最高的空中会所



## BODI CENTER

### 博地中心

博地中心由三栋超高层塔楼建筑组成（其中A楼为写字楼，B楼为写字楼+五星级酒店，C楼为超高层甲级写字楼），以酒店+办公双核驱动，打造集五星级酒店、甲级写字楼、精品商业于一体的都市综合体。萃取纽约世贸自由塔建筑设计大师Jeffery Holmes的思想精粹，独具韵味的三叶草建筑外形揉合流线型尊贵立面，400-2000平米纯粹办公空间、20部品牌高速电梯集群.....城市顶级办公元素尽皆在此汇聚。A楼、B楼将于2017年6月交付，主楼C楼2017年底也将粉墨登场。





## 博地2046品牌体验馆

中国第一个全流程智能程控互动体验案例

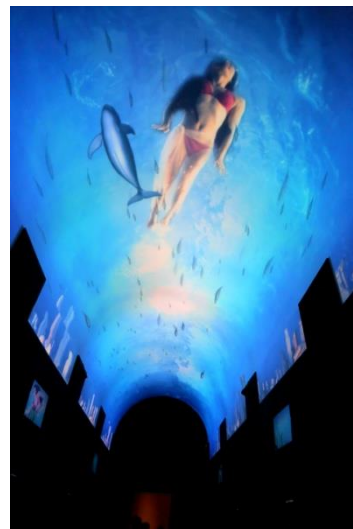
中国第一个3D矩阵地图，40000个数字幻影矩阵引爆视觉革命

中国第一部影院级弧幕微电影，《十月围城》幕后领衔打造世界浙商正能量

首创12米江底天幕，跨时空呈现2046生态钱塘江

独创天地墙四维主题灯光秀带你探寻理想起源

特别邀请全息美少女全程领航



如果说，时间的起源缘于一场空间的诞生，那么，空间的起点在于我们对理想的定义，在时间与空间深处，有我们的守望与执着。

——博地2046



## 高端停机坪



# MANLION

## 万银国际 第一代商务综合体

万银国际，尊处庆春东路与富春路交叉口，坐拥千米钱塘江，咫尺地铁1号线、2号线（直连地铁江锦路站），毗邻BRT线路总站、庆春路过江隧道，富春路、庆春东路等城市主干道；对望杭州市民中心，华润万象城、莱福士广场、杭州大剧院等鼎盛配套。万银国际是以A+的品质赋予产品更多的精神内涵，二期两栋超高层建筑，涵盖写字楼、星级酒店、酒店式行政公馆、精品商业等多种产品类，项目总建筑面积约28万平方米，200米高塔楼，作为未来钱江新城CBD核心地标。





## 住宅地产系列——博地美域、美郡、美庭、逸城



BEAUTIFUL COUNTY  
美郡

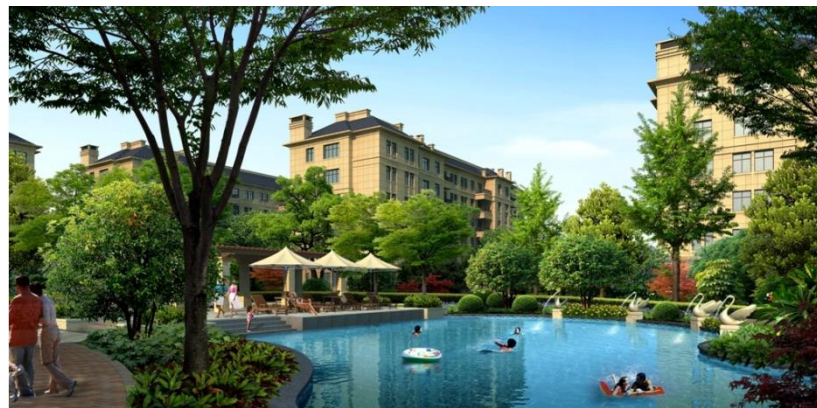


BO DI  
BEAUTIFUL COURTYARD  
博地·美庭

逸城  
COZY CITY

建筑之美，是跨越时间的弥久经典；景观之美，是跨越心灵的极致风景；产品之美，是跨越空间的居住美学；城市之美，则是跨越时代的无限张力。

位于宁波慈溪的美域、美郡、美庭项目和陕西的逸城项目，涵盖多层、联排、小高层、花园洋房等多种物业形态，刷新城市美学居住经典。





## Social welfare 集团社会公益

多年来，由博地集团牵头发起，携手社会各界朋友，开展“雪域暖流公益珠峰行动”、“暖流加壹进贵州”、“甘肃学生饮用水健康及乡村图书馆计划”，“贵州学生饮用水计划”、“杭州公益咖啡”等一系列公益项目。给需要我们的孩子们带去温暖与快乐，激发他们茁壮成长、走出大山的梦想，更进一步了解他们的生活。同时，客观记载当地生活情况、记录现状与需求，通过网站、微博、视频等多媒体力量，让更多的人可以知道他们、帮助他们，将正能量一直传递下去！



加壹贵州行 威宁彝族回族苗族自治县



小水滴甘肃行 饮用水、乡村图书馆计划



雪域暖流珠峰行 错阿小学



雪域暖流珠峰行 扫盲福利学校



远方，就在不远处。我们，不停下前行的脚步。

# THANKS

**2016**

**博地控股集团**

集团总部：浙江省杭州市江干区杭海路238号森禾商务广场B座22层

总机：0086-571-86872999 传真：0086-571-86972990 邮编：310020

更多资讯 请点击 <http://www.bodichina.com.cn>

未经博地控股集团许可，不得以任何方式在任何地区以任何文字翻印、拷贝、仿制及转摘本文件的任何部分或全部。