

# 亿道集团 2023届校园招聘宣讲

“虚位亿待，只等你来”

亿道校招QQ咨询群：762479094

# 目录

CONTENTS

01 选择亿道的理由

02 职业发展规划

03 福利工作生活

04 岗位及投递方式

# 01

PART

## 选择亿道的理由

---

- 1、地理位置及概况
- 2、公司架构
- 3、人员结构
- 4、荣誉与历程

# 集团简介

观看视频



亿道成立于2002年，是专注于移动终端、行业应用终端、物联网系统解决方案的创新型科技公司。

自亿道成立至今亿道人一如既往地为客户提供最具竞争力的产品方案与服务；主要有嵌入式工具的增值分销，消费类产品（平板电脑、二合一、笔记本、一体机、智能音箱），行业终端（加固手持、加固平板、加固半加固笔记本、商业显示终端、工业PC box、工控产品、金融支付产品），虚拟现实（VR/AR/MR），物联网（终端、网关、解决方案）的研发、生产与销售；同时还为客户提供软件系统及云服务方案；广泛应用于生活、办公、教育、物流、车载、金融、商业、智能家居等相关领域。

公司致力于新技术应用和高质量的生产和制造，为客户和终端用户提供高质量的加固型移动计算机产品和服务。专业的加固型产品制造车间，1000平方米实验室，实验和验证仪器设备近百套，与原厂建立长期稳定的战略合作伙伴关系，以及专业的研发团队，为成为产业化第一平台打下坚实的基础。

专注于各类平台，包括英特尔、MTK、高通、AMD、展锐、RK平台，以及国产化兆芯、飞腾、龙芯等产品线，在AI智能硬件、笔记本、平板、VR/AR、三防工控产品、国产化广泛布局。

亿道集团旗下子公司有：亿道电子、亿道数码、亿道信息、亿境虚拟等。

20年运营能力

ODM & IDH

多元化产品线



# 集团架构



ARM研发工具的  
增值分销



三防手持/笔电/平板、  
工业终端



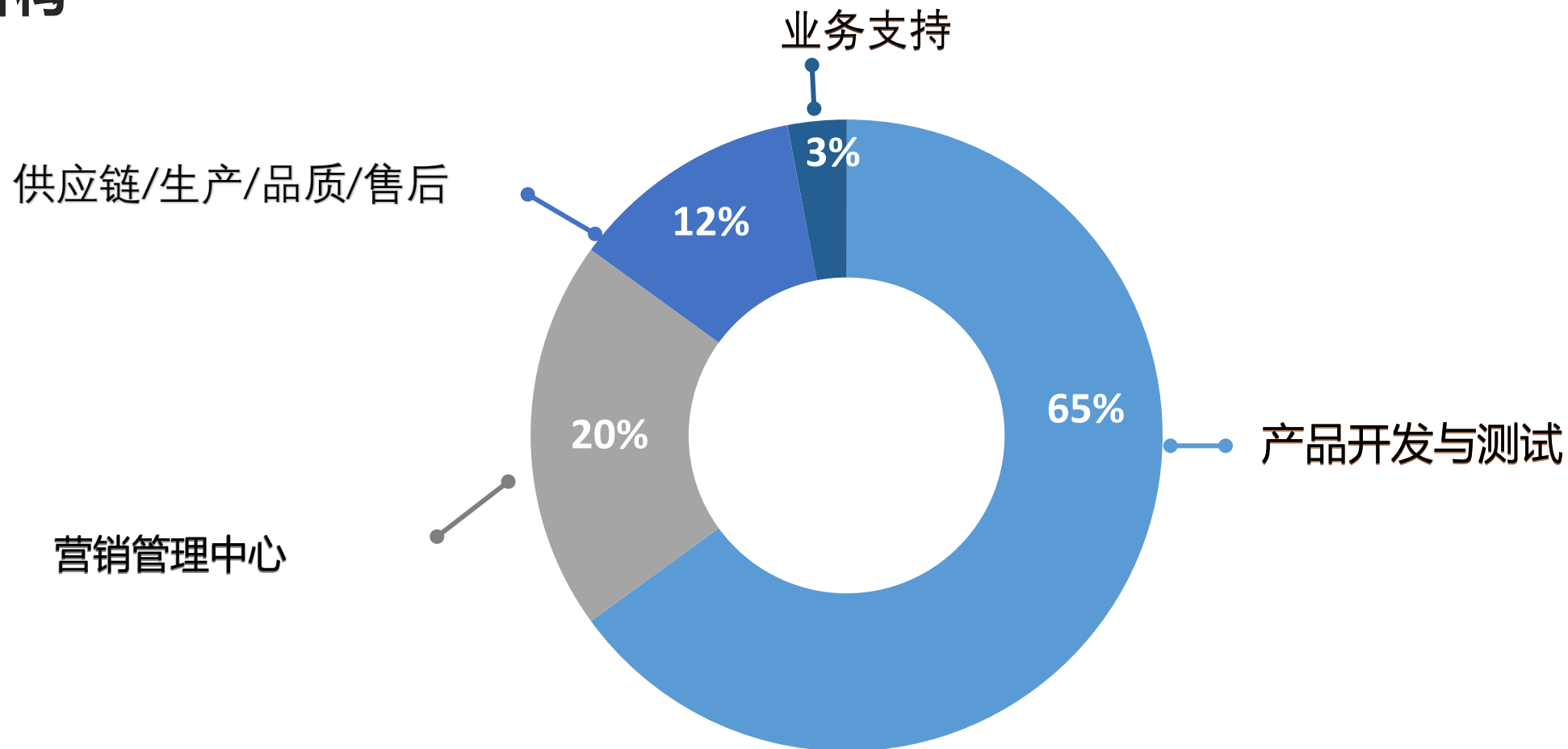
平板、AIOT、  
商显、笔记本



VR/AR

携手100多个国家、700多个客户为人们提供前沿科技产品

## 人员结构



✓员工分布在深圳、北京、上海、江苏、台北、西安、九江、珠海、成都和香港等地。

✓目前公司员工超1400人，其中研发人员占 50%以上。

## 集团分布



亿道电子



亿道数码

## 研发服务 产品方案的研发

基于各类平台的硬件、软件产品开发，为客户提供完整的研发支持，可以配合客户与各组装厂合作，打造精益求精的产品交付。

## 多元发展 全国分布服务客户群体

从产品到场景，从行业到世界，从探索到创新。面对未来，我们已经做好准备。加深对最新技术的探索，加快对各项业务的赋能，我们愿与不同领域的伙伴一起，拓展产品和服务的疆界。

昨日的不断超越成就了今天的亿道，今天的亿道将为更高的发展舞台蓄势待发。感恩新时代，拥抱新机遇。亿道将继续肩负「让前沿科技更平易近人」的使命，努力成为全球领先的数字化产业基础设施和智能终端提供商。



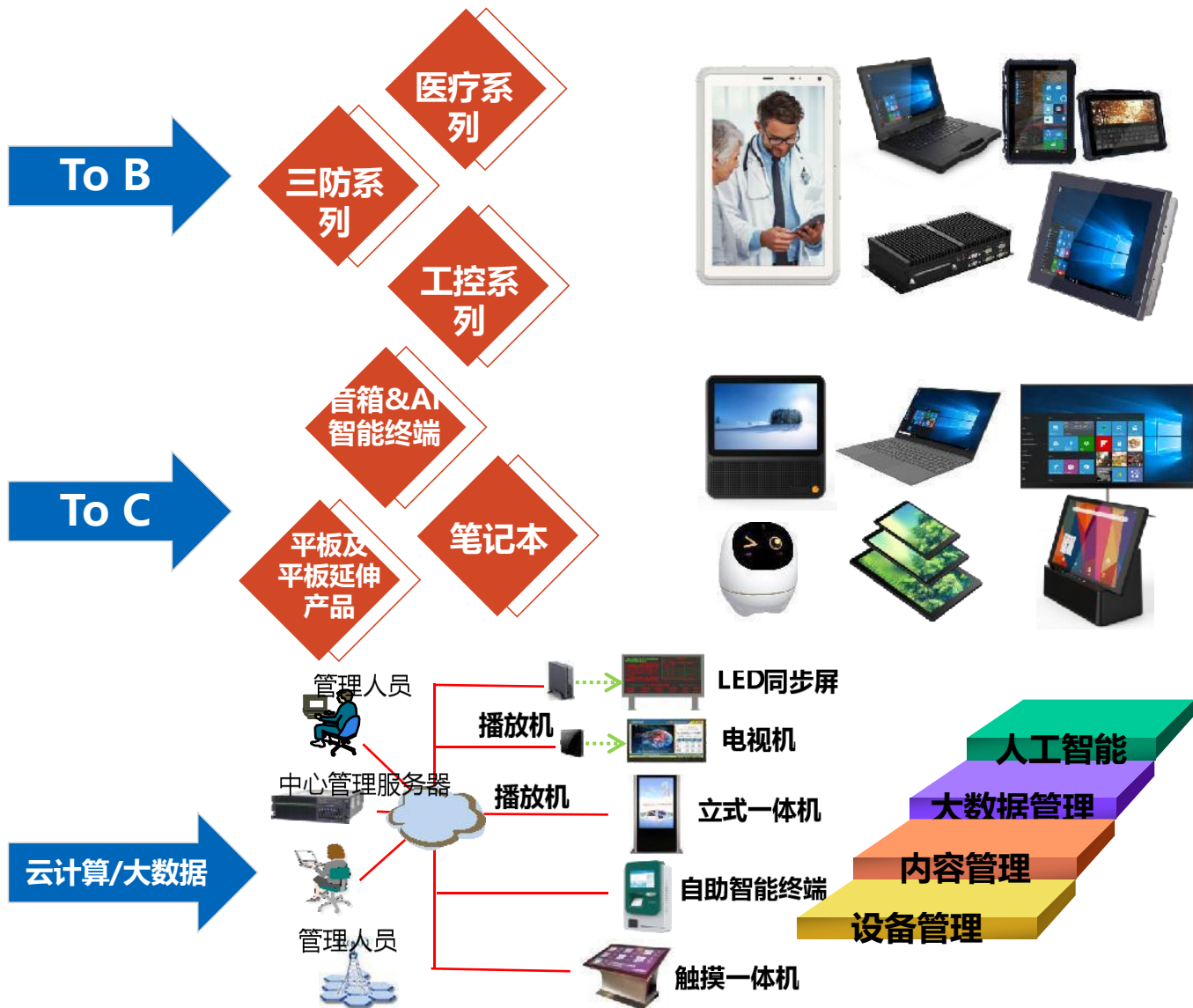
亿道信息



亿境虚拟

# 主营产品概述

为各行业客户和消费者提供自主可控产品，如平板、笔记本、智能设备等产品及解决方案和服务



## 泛行业加固类、特定行业加固类

为不同行业客户提供具有竞争力的平板、笔记本、智能设备等解决方案和服务，广泛应用于教育、物流、车载、金融、工控、医疗、智能制造等相关行业

## 消费类、商业类

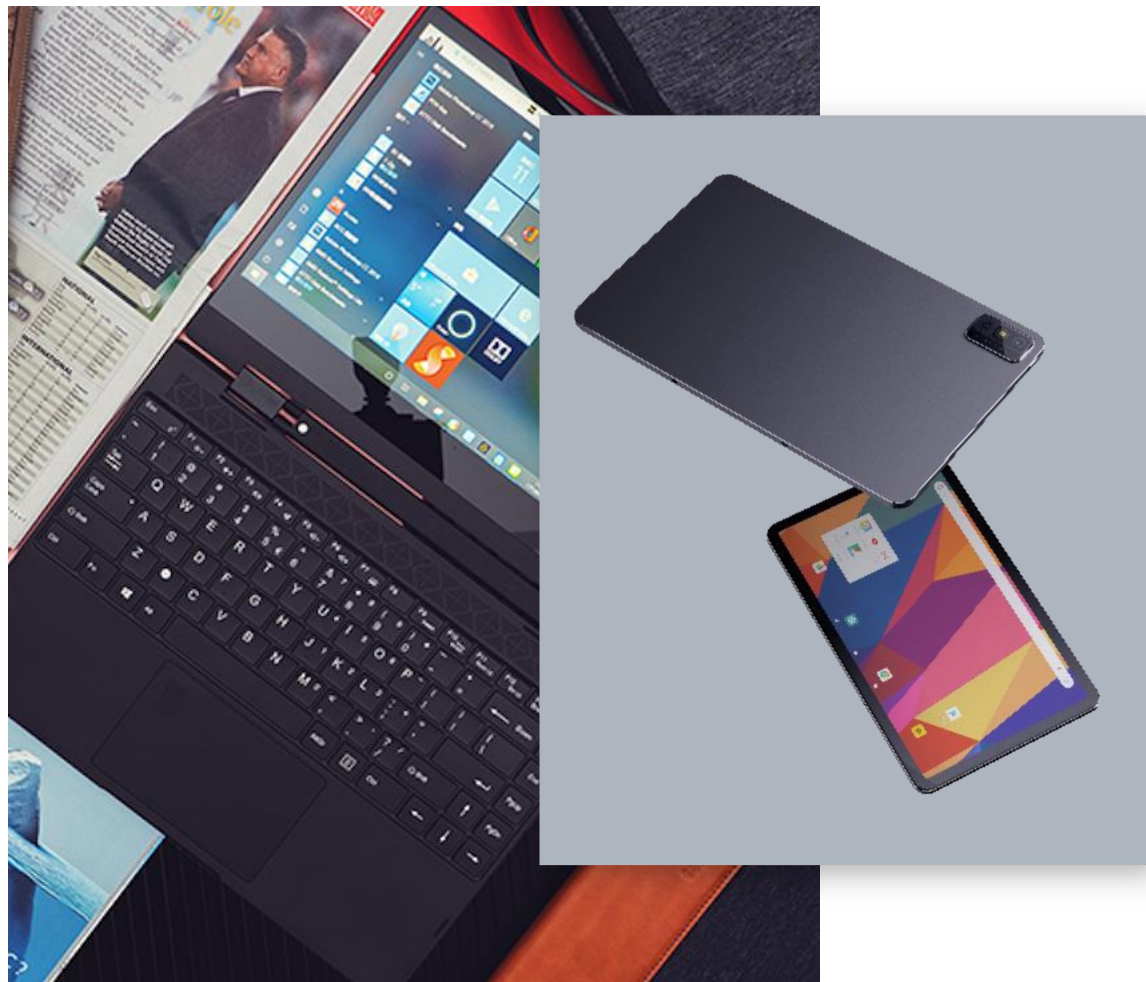
产品包括：AI智能终端、音箱、笔记本、平板，主要面向消费者，应用于消费类、教育、酒店、办公、娱乐等领域

## 云计算、大数据、人工智能、国产化平台

着力发展云计算、大数据、系统性解决方案，拓展各类“运算+显示”的数码载体，加大人工智能，5G、工业4.0（智能制造）与国产化平台的加速推进







# 亿道数码

## 消费类智能移动终端制造者

深圳市亿道数码技术有限公司成立于2010年，为亿道集团旗下子公司之一，是一家专注于消费类移动终端、行业终端及人工智能终端解决方案的国家级高新技术企业，国内及全球领先的平板电脑和笔记本电脑解决方案提供商。

亿道数码专注于笔记本电脑、平板电脑、智能商显、人脸&语音交互显示终端及国产化产品的研发与生产，产品主要应用在家庭、办公、娱乐、教育、商业、交通、健康等领域，亿道坚持一切以客户价值为依归，通过与合作伙伴的紧密联接，构建共赢的产业生态。



# 亿道信息

## 全球领先的加固型移动计算机提供商

亿道信息股份有限公司，成立于2008年，以守初心为思想源头，一直秉承平台二十余载的使命，不断发展壮大。作为助力各行各业向数字世界挖掘生存、探索和发展的创新力量，我们准确把握数字长河中的每一个痛点，并以不同的方式去打破局限。历经磨砺与沉淀，最终自下而上，由单一向多元进化、迸发、涌现。

# 加固产品的应用场景



无人机地面站控制



海关缉私



汽修检测



医疗



军警



仓储物流



石油勘探



测绘

- 三防 (IP65/IP67)
- 10000毫安超大锂电池, 超长续航
- 防爆玻璃触摸屏, 沾水和戴手套均可使用

- 双频wifi (2.4G+5G)
- 3G数据通信
- 蓝牙4.0、指纹识别
- 一维码/二维码
- NFC、RFID
- 北斗/GPS
- 磁条卡

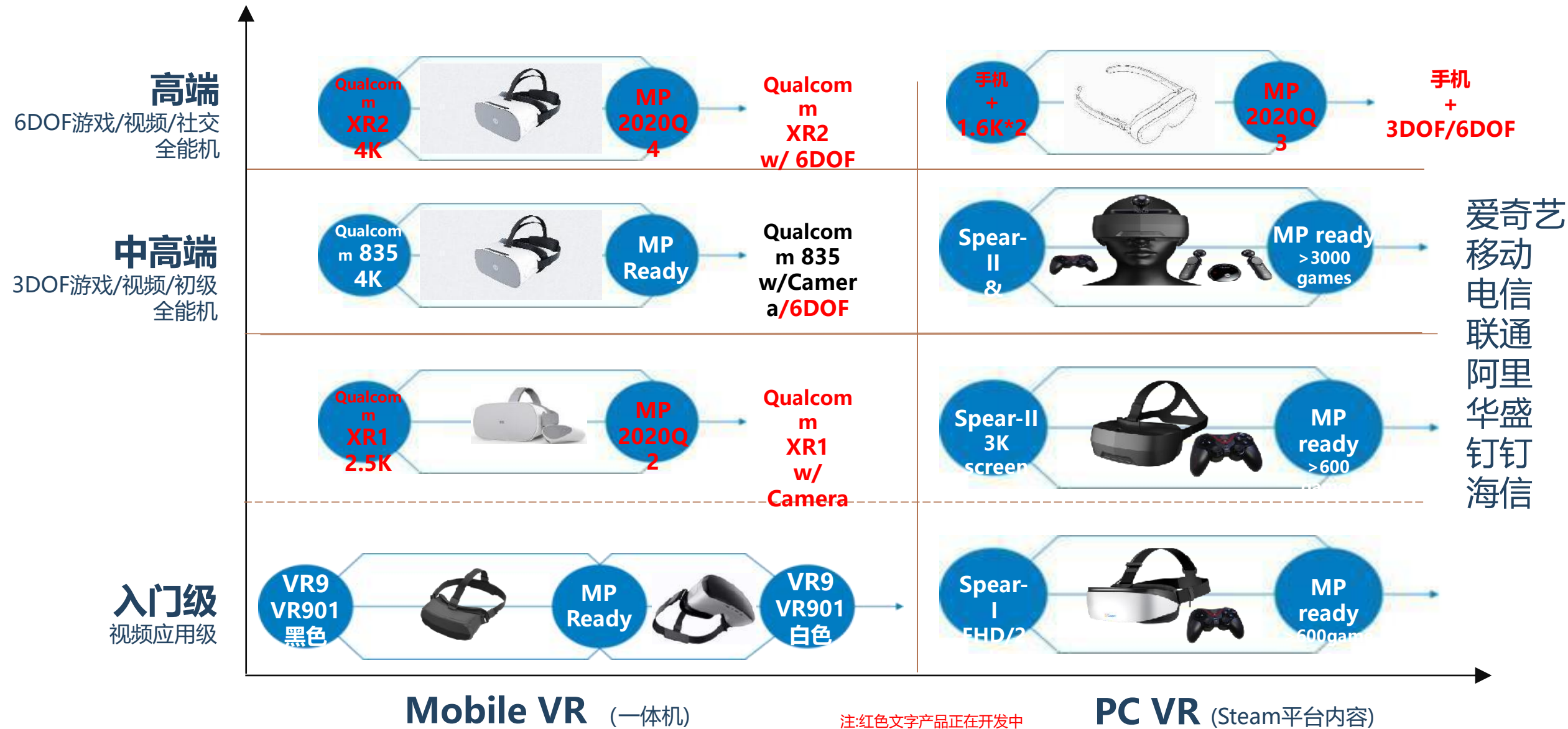


## 亿境虚拟 空间计算产品与研发服务提供商

深圳市亿境虚拟现实技术有限公司成立于2015年，专注于为客人提供近眼显示类产品。借助长期业界良好口碑及知名度，深圳市亿境虚拟现实技术有限公司不断配合与支持国内外VR/AR内容开发者，中长期形成以硬件设备为核心能力的VR/AR产业链竞争力。目前深圳市亿境虚拟现实技术有限公司是深圳市虚拟现实产业联合会副会长单位，中国增强现实核心技术产业联盟初始会员单位。

# 主营产品线 VR/AR系列

## 移动 VR 是未来VR一体机的主流



注:红色文字产品正在开发中

# 荣誉资质

2021年第八届深圳成长型企业最佳雇主、人力资源最佳实践奖  
2021年猎聘最佳雇主年度飞跃奖  
智联深圳区最佳雇主50强



## 集团荣誉

国家级高新技术企业  
深圳市计算机行业协会常务副会长  
2019年度广东省守合同重信用企业  
第10届红色行动爱心贡献奖  
深圳市行业领袖百强企业  
深圳市虚拟现实行业协会常务副理事  
理事长单位  
深圳市增强现实协会理事单位  
浙江大学联合实验室  
中国虚拟现实与可视化产业技术创新战略联盟 (CVRVT) 理事单位





2016-2020年《微软 最佳ODM Partner》

2019-2020年《微软 产品创新奖》

2020年《Intel 产品创新奖》

2021年《Intel钛金级合作伙伴》







## 专利 287项

发明专利 37项

实用新型专利 118 项

外观设计专利 132 项

## 软件著作权 223项

亿道一直在深耕产品的交互体验和实际应用。  
所有的软件著作应用于生活、商用、教育以及测试等各种使用环



## 证书

《国家高新企业证书》

ISO9001管理体系证书

两化融合管理体系评定证书

重合同守信用认证

## 企业文化



### 我们的使命 让前沿科技更平易近人

**我们的愿景：**新技术应用及产业化的第一平台

**我们的价值观：**因拼搏而生存，因求变而发展，因坚持而卓越，因信任而协作，因分担而分享，携手伙伴共赢未来，回馈社会成就自我



# 02

PART

## 职业发展@亿道

---

- 1、培养体系
- 2、员工晋升通道
- 3、职业发展案例

# 培训体系——自有线上培训平台“亿企学”

观看视频



**Altium 授权培训中心**  
Altium Authorized Training Center

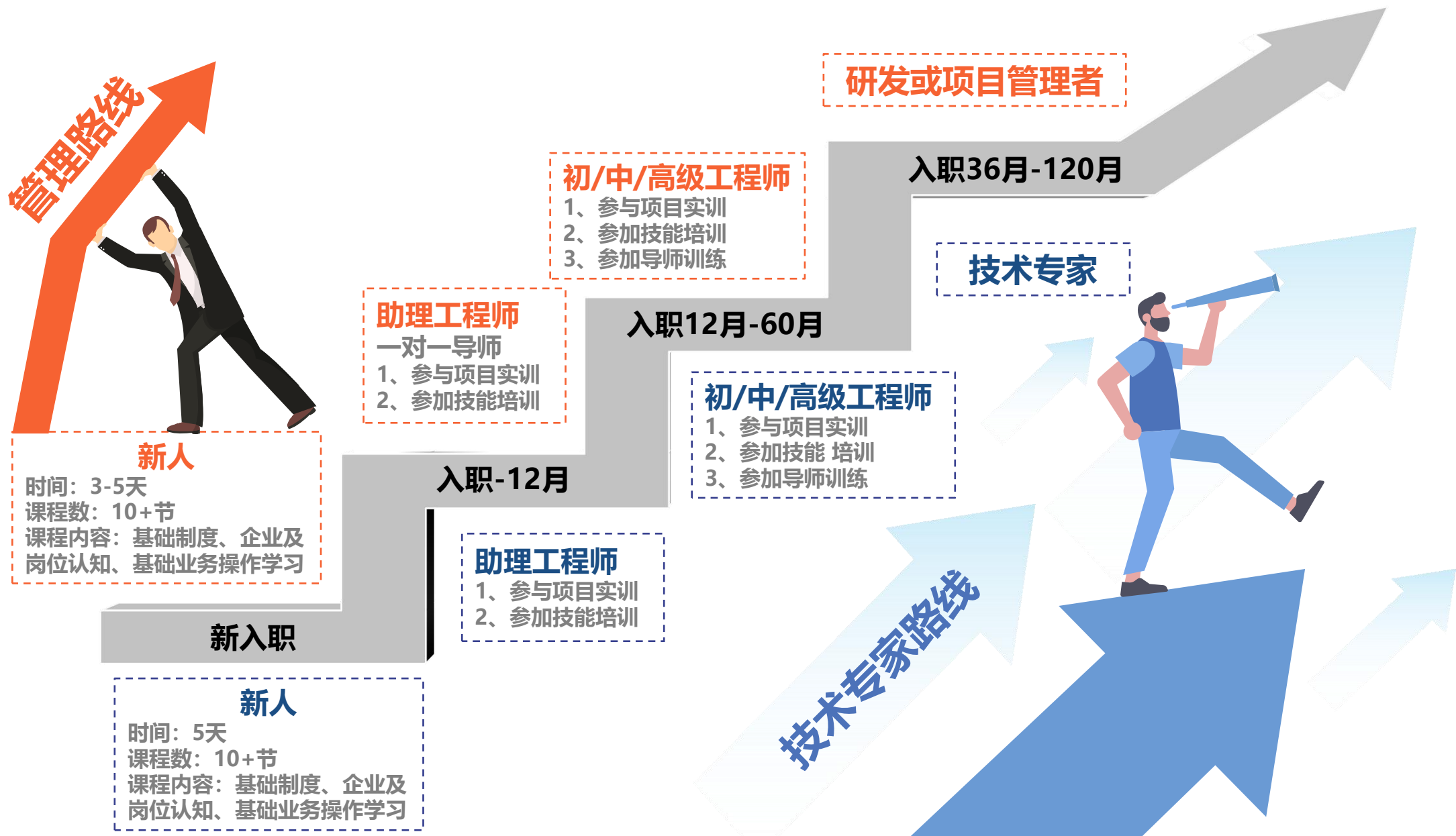
**Altium**

专业内部线上培训平台  
一对一导师制  
不定期轮岗学习  
一年期在岗专项训练  
沟通培训  
管理培训  
新人交流会  
专业知识提升培训  
助学基金、培训补贴



# 员工晋升通道 以研发岗为例

专业的任职资格体系



# 职业发展案例 & 亿道数码总经理 - 马保军

2001-2005

电子科技大学 本科  
四川锦江电子

2005-2006

亿道  
——技术工程师

2008-2010

亿道  
——研发总监

2010-2016

亿道  
——董事

2016-至今

亿道  
——总经理

2019-至今

亿道数码总经理 & 亿道信息监事会主席



# 职业发展案例 & 亿道信息总经理 - 刘远贵

2002-2006

同济大学 本科  
华东计算机研究所

2006-2009

亿道  
——技术工程师

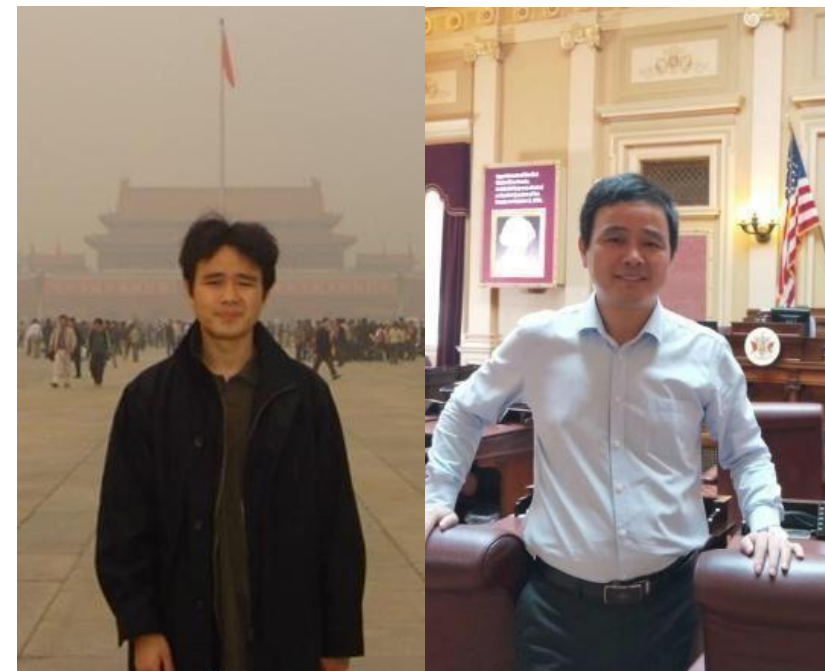
2009-2012

亿道  
——技术部总监

2012-2015

亿道  
——副总经理

2015-至今



没有执行力，就没有竞争力！

亿道信息总经理&董事

## 职业发展 & 亿道集团

**朱丝萦** 2018年入职**渠道销售**  
2019年成立电商及新媒体运营团队  
2020年升职电商团队负责人  
2022年转岗亿道数码**市场部经理**

**刘争** 2018年硕士毕业，入职**硬件助理工程师岗位**  
入职同年晋升**初级硬件工程师**  
2020年已成长为事业部**技术骨干**，同时成为**导师**  
2022年晋升**硬件主管**，也是“**专家技术团**”**硬件专家**

.....

**更多机会等你来**



亿道管理者+核心骨干

80%在亿道  
成长起来的

50%大学  
毕业入职亿道



# 03

PART

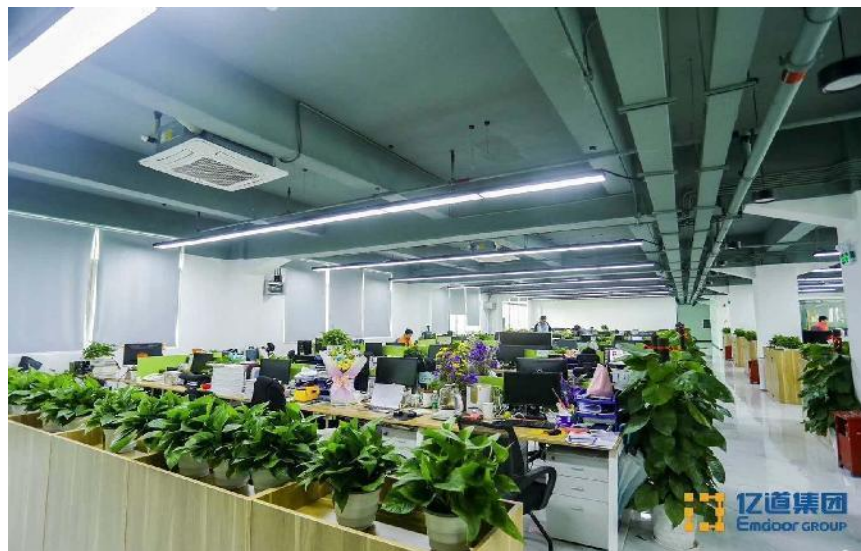
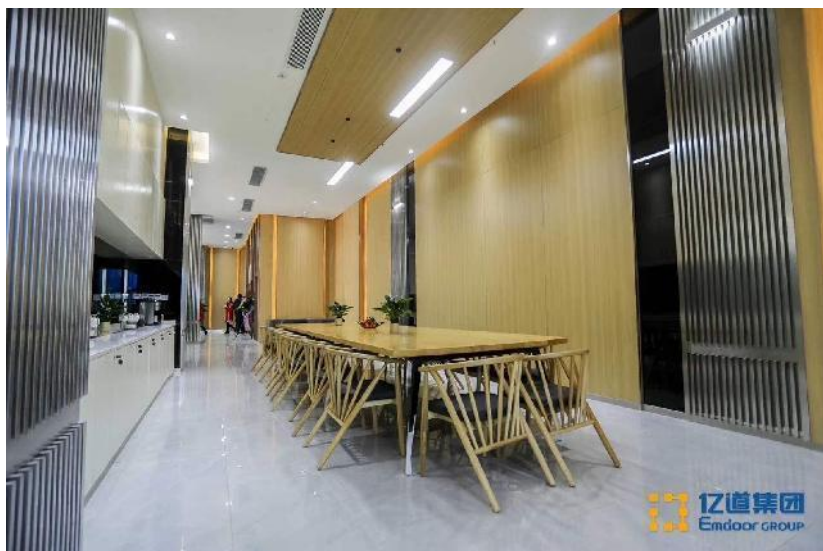
## 工作生活@亿道

---

- 1、办公环境
- 2、团建活动
- 3、社会责任
- 4、福利政策

# 办公环境

观看视频



# 深圳坪山总部建设 亿道大厦



## 前景

坪山·深圳高新区双核之一·规划比肩南山·云集世界500强企业11家·国家级高新技术企业135家·我们将在这里建设总部。

## 配套设施：

住：人才房、宿舍

食：食堂

行：高铁、地铁等交通便利

生活娱乐学习：健身房、图书馆等

## 政策趋势

坪山区要聚焦“总部研发生产一体化”，在坪山高新区开展上市公司扎根行动、重点企业稳增长行动，加快形成“总部研发+高端制造”的功能布局。

# 团建活动

周年庆/年会/生日会/亿起读/摄影协会/篮球/足协协会.....

2023届学员的团建视频





亿往无前 驰援河南 —— 亿道集团爱心物资送达河南救灾一线

7月30日8时30分，一辆装载着近5吨粮食及生活用品的货车，从深圳市宝安区亿道集团出发，历经34小时，到达距离宝安区1600公里的河南省巩义市米河镇米南村。

亿道集团官网：<http://www.emdoor.com/news/287.html>



扶贫捐赠



助学行



无偿献血



关爱儿童活动

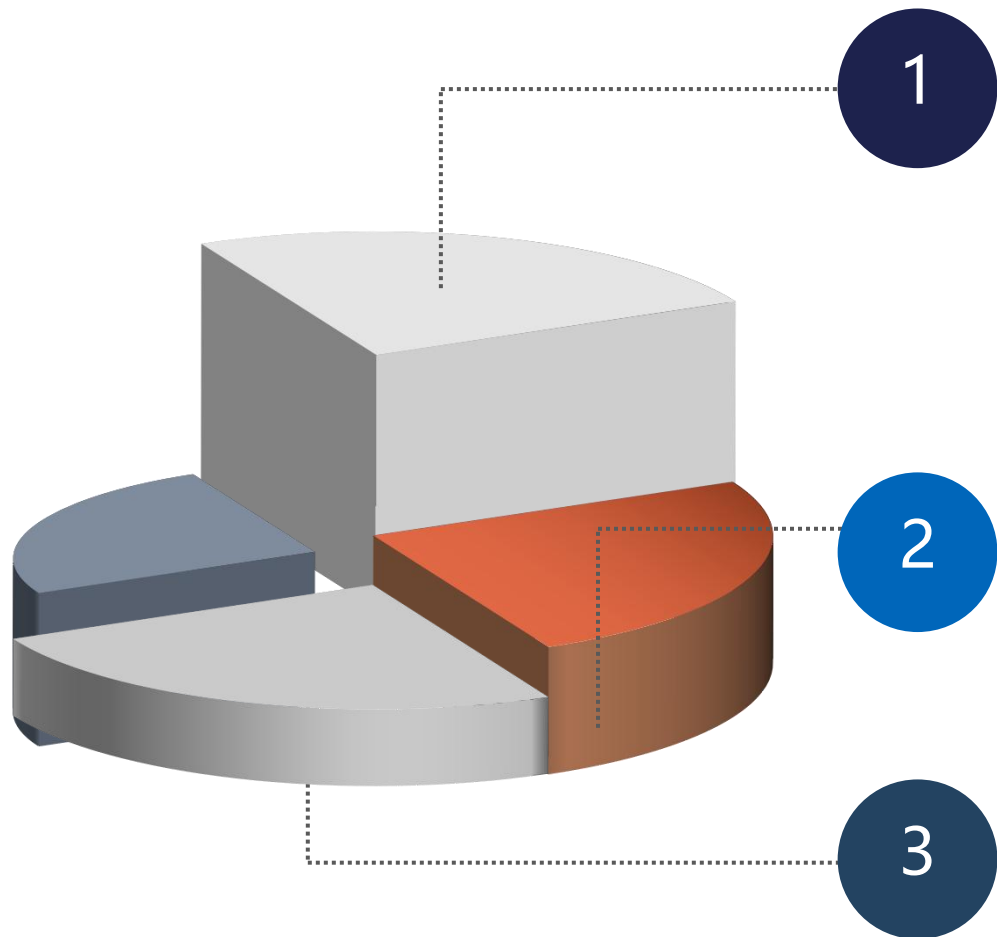


## 企业福利

公司倡导尊重、平等文化，为员工提供完善的福利待遇，免费提供早餐、上下班班车，免费提供人才房、公租房等等，让员工快乐工作，开心生活。



# 激励机制 薪酬分配



## + 基础福利 (员工安全保障) :

- ✓ 8号发薪, 六险一金、健康体检、带薪年/病假
- ✓ 免费营养早餐、下午茶、员工旅游、过节费、节日礼物、婚育礼金
- ✓ 专业培训、出国机会、交通补贴、调户入深、助力核心员工购房、福利房、内部人才推荐奖金等

## + 短期激励 (鼓励员工上进) :

- ✓ 支持部门奖、研发项目奖、销售提成佣金、月度绩效奖金
- ✓ 年终奖金、优秀员工奖、业绩超额奖金、晋升机会等

## + 长期激励 (有机会成为合伙人, 共创未来) :

- ✓ 分红、股票、人才房等

# 04

PART

## 欢迎加入@亿道

---

- 1、岗位介绍
- 2、投递方式



# 2023届校招岗位 类别及数量

观看视频



| 序号 | 职位类别      | 职位              | 需求人数 | 学历要求 |
|----|-----------|-----------------|------|------|
| 1  | 研发类       | 软件测试工程师         | 14   | 本科   |
| 2  |           | 硬件测试工程师         | 1    | 本科   |
| 3  |           | 光学设计工程师         | 1    | 硕士   |
| 4  |           | 结构工程师           | 4    | 本/硕  |
| 5  |           | 器件工程师           | 2    | 本科   |
| 6  |           | 热设计工程师          | 3    | 本/硕  |
| 7  |           | 软件工程师（C语言方向）    | 15   | 本/硕  |
| 8  |           | 软件工程师（Java方向）   | 8    | 本/硕  |
| 9  |           | 硬件工程师           | 19   | 本/硕  |
| 10 |           | 硬件工程师（射频方向）     | 4    | 本/硕  |
| 11 |           | 项目管理工程师（国内客户方向） | 8    | 本/硕  |
| 12 |           | 项目管理工程师（海外客户方向） | 2    | 本/硕  |
| 13 | 运营<br>后勤类 | 技术文档处理          | 4    | 本科   |
| 14 |           | PMC生产管理         | 7    | 本科   |
| 15 |           | IT工程师           | 2    | 本科   |
| 16 |           | 会计              | 3    | 本科   |
| 17 |           | 采购工程师           | 5    | 本科   |
| 18 |           | 维修工程师           | 4    | 专/本  |

| 序号 | 职位类别    | 职位                         | 需求人数   | 学历要求  |
|----|---------|----------------------------|--------|-------|
| 19 | 营销类     | 技术支持工程师                    | 3      | 本科    |
| 20 |         | 技术支持工程师（ANSYS Fluent产品线）   | 1      | 本/硕   |
| 21 |         | 技术支持工程师(ANSYS HFSS产品线)     | 1      | 本/硕/博 |
| 22 |         | 技术支持工程（ANSYS Workbench产品线） | 1      | 本/硕/博 |
| 23 |         | 技术支持工程师（ARM产品线）            | 2      | 本科    |
| 24 |         | 销售助理                       | 1      | 本科    |
| 25 |         | 海外新媒体运营                    | 1      | 本科    |
| 26 |         | 技术支持工程师（海外客户方向）            | 1      | 本科    |
| 27 |         | 商务专员（海外客户方向）               | 3      | 本科    |
| 28 |         | 法务专员                       | 1      | 本科    |
| 29 |         | 销售工程师(国内客户方向)              | 7      | 专/本   |
| 30 |         | 销售信息专员                     | 2      | 专/本   |
| 31 |         | 销售工程师（海外客户方向）              | 2      | 本科    |
| 32 |         | 设计类                        | CMF工程师 | 1     |
| 33 | 包装设计工程师 |                            | 1      | 本科    |
| 34 | 工业设计师   |                            | 1      | 硕士    |

共计需求人数135人，其中研发技术类81人。  
(具体要求见招聘简章)

## 《2023届校园招聘之应届生素质测评》



快来参与吧!

投递简历后, 请立即完成问卷, 答题时间5分钟左右。

# 投递方式

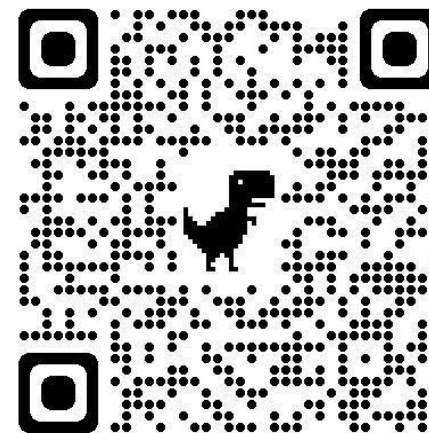
咨询和了解



投递简历入口  
(扫码上传简历)



亿道校招QQ咨询群  
762479094



亿道集团官网

公司总部地点：深圳市宝安区（洪浪北地铁站C出口）

企业官网：[www.emdoor.com](http://www.emdoor.com)

微信公众号：亿道集团、亿道信息、亿道数码

HR邮箱：CR@emdoor.com

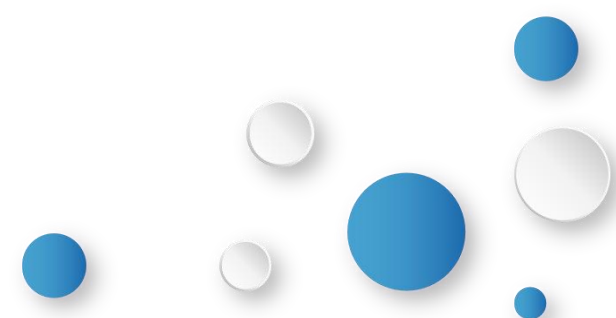


展望

## 诚信铸就梦想 创新引领未来!

从产品到场景，从行业到世界，从探索到创新。昨日的不断超越成就了今天的亿道，今天的亿道将为更高的发展舞台蓄势待发。

秉承「让前沿科技更平易近人」的使命，用创新科技改变人类生活。



# 欢迎加入亿道

## “虚位亿待，只等你来”

亿道校招QQ咨询群：762479094

让前沿科技更平易近人  
Make frontier technology more accessible.

2023

THANK YOU

谢谢观看

让前沿科技更平易近人



新技术应用及产业化的第一平台