

SHINING3D

先临三维科技股份有限公司

(股票代码：830978)

成立于2004年，是专注于高精度3D数字化技术的高新企业，也是**全球专业**的三维数字化设备及软件提供商。**国际总部**设于杭州，在成都、天津、北京、中国香港、斯图加特（德国）、旧金山/坦帕（美国）等地均设有子公司或研发中心。**总部基地**占地面积33亩，大楼建筑面积40000平米，三期四期大楼规划建设中，员工人数**近千人**。**研发人员占比超30%**，其中研发中心**硕博占比约40%**。



使用方式：截图，打开微信扫一扫识别该图片，可观看公司介绍视频





三期大楼效果图

SHINING3D

全球办公地点

坦帕 · 美国



旧金山 · 美国 (美洲区)



杭州 · 中国
(总部及亚太区)

香港 · 中国



斯图加特 · 德国 (EMEA区)

技术实力

先临三维是浙江省**省级重点企业研究院、博士后科研工作站单位**，承担了10余项国家、省、市重要科技项目，与**浙江大学、北京大学口腔医学院、四川大学华西口腔医学院**等高校开展科研合作。公司核心研发人员来自**清华大学、北京大学、浙江大学、中国科学技术大学、天津大学、四川大学、电子科技大学**等知名院校，汇聚了行业专家、青年科技创新人才、国际化人才，涵盖机器视觉、图形学、人工智能、软件、光学、机械、电子、控制及自动化、材料学、口腔医学等专业领域，研发投入占营收收入约20%。公司在**全球布局专利**，拥有近400项授权专利和100多项软件著作权，其中自主研发的多项3D领域核心技术处于**国际领先水平**。此外，公司还荣获省级**“专精特新”企业**、浙江省**创造力百强企业**的荣誉称号。



SHINING3D

核心业务

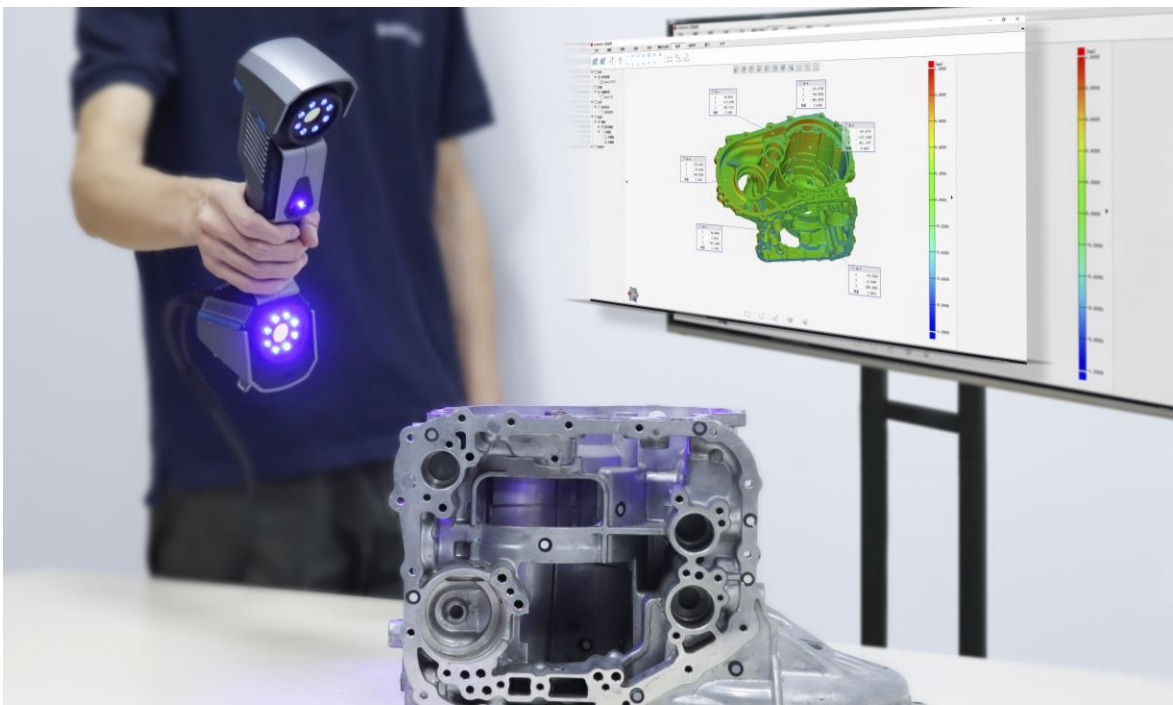
公司核心业务聚焦**工业3D扫描**、**齿科数字化**及**专业3D扫描**业务。连续多年快速增长，**综合实力全球排名前列**。

03

SHINING3D

工业3D扫描业务

专注工业扫描领域**至今十多年**，**专业技术**一直属于**行业领先**，是众多企业**所追赶的对象**。公司所提供的3D数字化和工业计量解决方案助力新品研发、逆向设计、生产制造、质量检测等多个环节，广泛应用于航空航天、汽车与交通工具、工业制造、能源等领域，帮助各行业**极大提高研发或生产效率**。



SHINING3D

齿科数字化业务

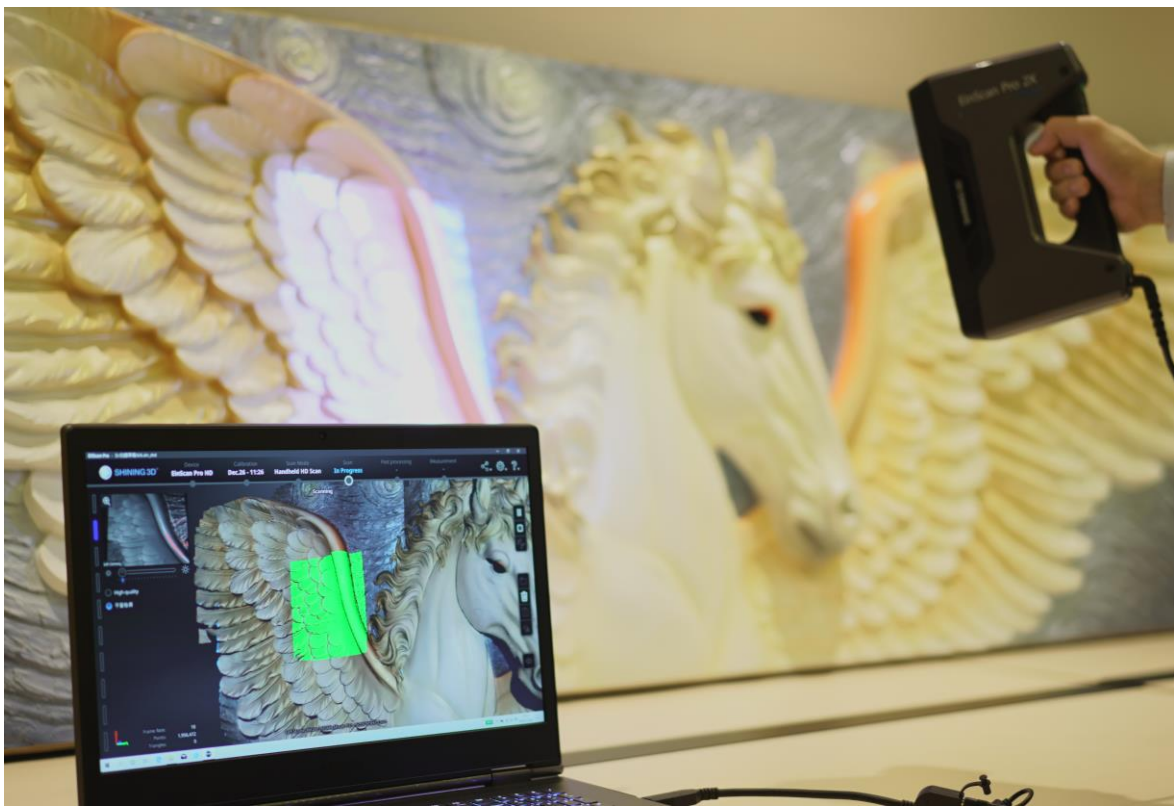
深耕口腔健康领域，提供以齿科口内3D扫描仪及软件为入口的口腔可视化接诊、修复、正畸、种植等口腔数字化解决方案，已覆盖全球约16000家诊所及加工厂，同时构建云服务，突破物理壁垒，助力全球口腔用户转型升级。



SHINING3D

专业3D扫描业务

提供在工业设计、文化创意、考古保护、教育科研、医疗修复、AR/VR等领域的高精度3D数字化数据呈现、再设计等，走进**20000+**全球用户，**创造**一个又一个关于**3D数字化**的创新应用。



商业客户

公司致力于成为具有全球影响力的3D数字技术企业，推动高精度3D数字化技术的普及化应用。在**全球**多地布局**本地化**销售及技术支持**团队**，打造专业的**国际化队伍**，服务世界各地。目前产品已销往全球**80多个**国家和地区，服务全球客户**超20000**家。

04

知名合作伙伴



SIEMENS
Ingenuity for life



Mercedes-Benz



SHINING 3D®

工作环境及福利

极具竞争力的薪资待遇:

基本薪资、绩效奖金、年终奖金、专项奖金、研发技术奖、期权股权激励等

丰富完备的福利保障:

五险一金、交通补贴、食堂餐补、生日福利、节日福利、部门团建聚餐福利、加班补贴、年度体检、法定节假日、带薪年休假、灵活考勤、企业滴滴打车、员工宿舍、地铁接驳车等

配套完善的业余设施:

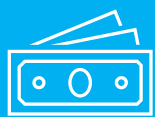
独立办公园区、员工食堂、健身房、羽毛球场、乒乓球桌、台球桌、舞蹈室、微型图书角, 配置按摩椅、自助咖啡花茶吧、母婴室等

多元化的文娱社团:

街舞社、瑜伽社、篮球社、羽毛球社、骑行社、户外运动社等



应届生补贴



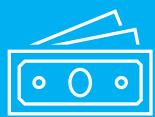
应届生生活补贴：

本科（普通）**3万**

本科（双一流）**4万**

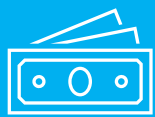
硕士**6万**

博士**13万**



应届生租房补贴：

每户每年**1万**，可领取**3年**



博士后补贴：

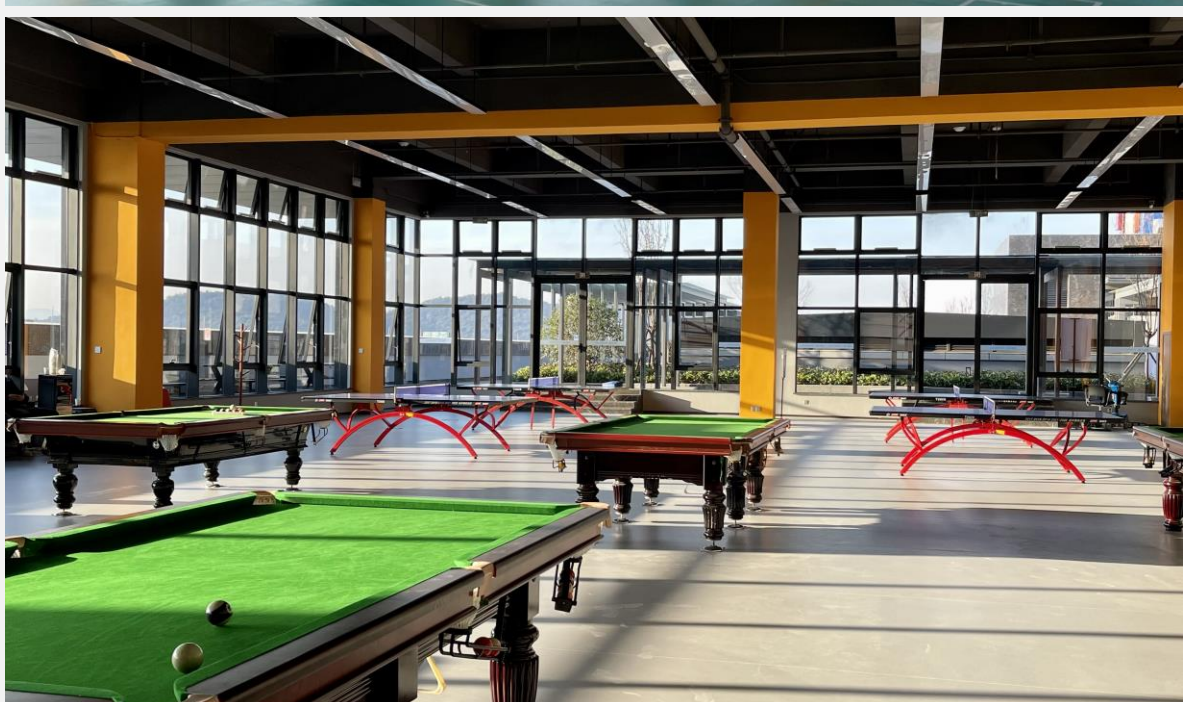
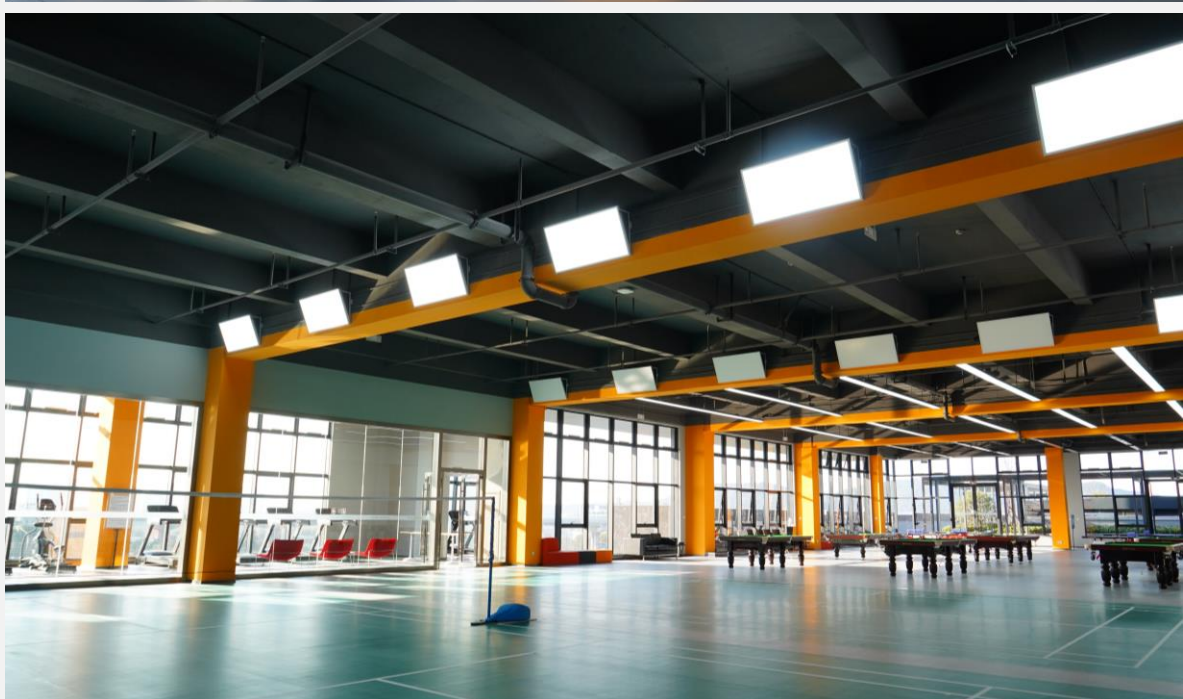
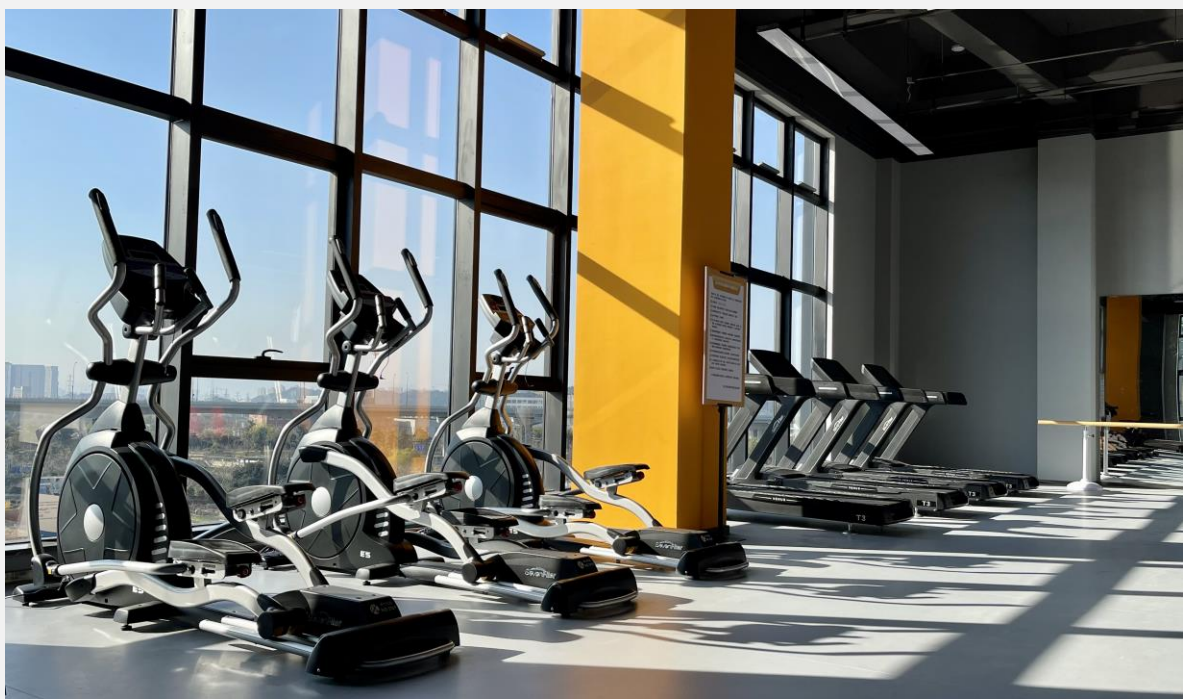
进企业博士后工作站，除博士应届生

补贴外，还可享受**110万**补贴

（具体领取细则，以政府公告为准）

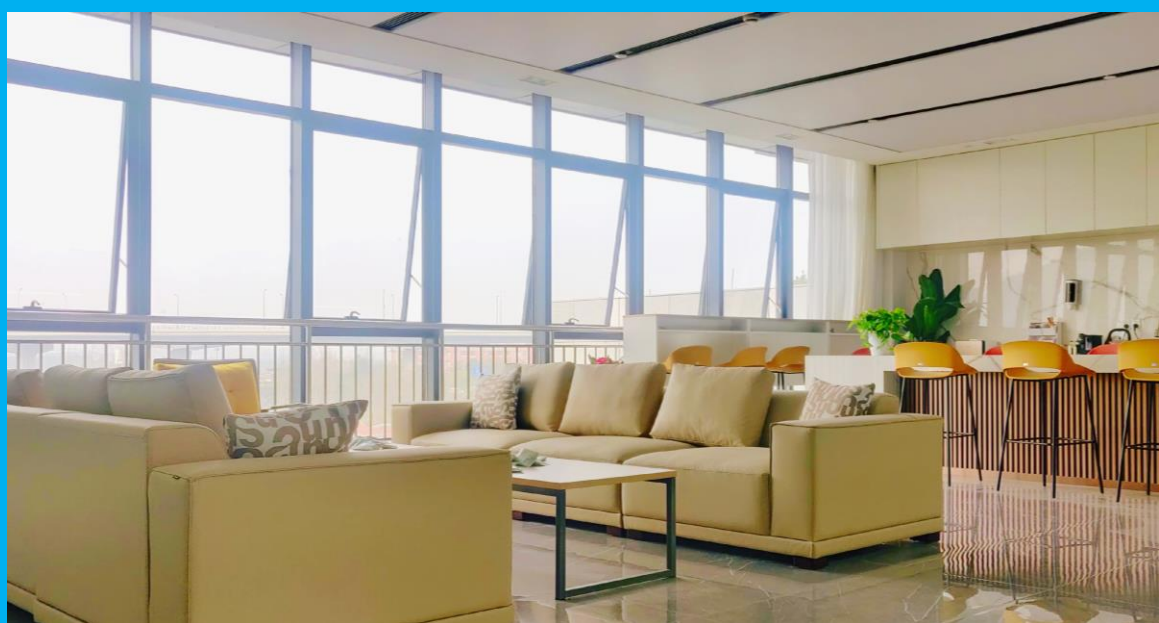
SHINING3D

健身场 · 各种球场



SHINING3D

茶水吧·办公区



研究方向

人工智能

机器人
全自动
三维检测

RGBD-
SLAM引擎

高精度
三维重建

几何
处理引擎

机器视觉

AI辅助
智能扫描

校招流程:

网申-简历筛选-测评面试-offer-签约三方

简历投递及联系方式:

联系电话: 0571-82999503 张女士

投递方式一: campus@shining3d.com



投递方式二: 扫码投递

使用方式: 截图, 打开微信扫一扫
识别该图片, 可投递简历

岗位快速预览

岗位类型	岗位	工作地点
算法类	机器视觉算法工程师	天津
	深度学习算法工程师	杭州
	SLAM算法工程师	杭州
	几何算法工程师	杭州
	深度重建算法工程师	杭州
	网格处理算法工程师	杭州
	架构师/资深开发	杭州
软硬件研发类	C++开发工程师	杭州、成都、天津
	三维渲染开发工程师	杭州
	嵌入式开发工程师	杭州
	FPGA工程师	杭州
	电子硬件工程师	杭州
	光学系统工程师	杭州
	机械结构设计工程师	杭州
	材料配方工程师	杭州
	3D打印系统工程师	杭州

岗位快速预览

岗位类型	岗位	工作地点
其它研发类	产品分析工程师	天津
	新产品导入工程师	杭州
	研发质量工程师	杭州
	软硬件测试工程师	杭州、成都、天津
	固件测试工程师	杭州
	产品专员	杭州
	数据标注工程师	杭州
	交互设计师	杭州
设计、职能类	视觉设计师	杭州
	国际商务专员	杭州
	应收会计	杭州
	海外会计	杭州
	电话/售后客服专员	杭州
	采购资源开发工程师	杭州

岗位快速预览

岗位类型	岗位	工作地点
销售及技术支持类	国际销售工程师	杭州
	海外齿科应用工程师	杭州
	海外工业应用工程师	杭州
市场类	品牌策划专员	杭州
	市场推广专员	杭州
	海外线上推广专员	杭州
	市场专员（产品传播）	杭州
	市场专员（活动策划）	杭州
	高管助理（管培性质）	杭州
管培、储备类	硬件研发管培生	杭州
	产品经理储备	杭州
	测试主管储备	杭州
	项目经理储备	杭州