



未来正启程  
有你才完美

吉电国贸2023年秋季校园招聘

# 未来启程·开篇

01

02

03

04

我们是谁？我们为你精心准备了... 我们带你飞速成长 未来门票获得方法





吉林省吉电国际贸易有限公司  
Jilin Province Jidian International Trade Co., LTD



# 01 我们的诞生

吉林省是一个贫煤省，7500万吨的煤炭需求有6500万吨需要外调，煤炭价格标准与2014、2015年相比，翻倍增长，由此导致电厂全面亏损。

随着煤炭采购半径逐渐扩大，煤炭的硬性缺口也无限扩大，吉林省80%的煤炭由内蒙古东部煤矿的褐煤来提供，国家未批准投建新煤矿的同时，内蒙古的自用煤量却在增加，煤炭供不应求、价格翻倍上涨的现象愈发严重，所以用进口煤来补充煤炭的缺口是必然的道路。

在能源的大背景下，吉电股份牵头成立吉电国贸，我们由此诞生。我们将来自蒙东煤的价格稳定住，也大大降低了吉林省能源生产的成本。

我们的肩负着平衡煤炭供需的平衡使命，承担着保障吉林省民生供暖的责任。



吉林省吉电国际贸易有限公司

Jilin Province Jidian International Trade Co., LTD

# 01 我们是谁

吉林省吉电国际贸易有限公司（简称吉电国贸），成立于2020年7月，由**吉林电力股份有限公司**发起，与吉林省东北亚铁路集团股份有限公司等单位合资设立，注册资本5000万元。

**吉林电力股份有限公司**隶属于国家电力投资集团公司，是中国能源类**A股上市公司**，自2019年以来，连续三年跻身**全球新能源企业500强**，管理电力装机1150万千瓦，其中6家燃煤电厂，年耗煤量1500万吨。

吉电国贸秉持“**央企领航、机制保障、合作共赢、服务市场**”的经营理念，以煤炭贸易为基础，业务逐步拓展至物流、新能源等领域，目前初步形成**贸易、航运、碳资产、新能源、金融业务协同**发展的多元格局。2021年进口煤炭750万吨，新能源装机48万千瓦，产值45亿元。





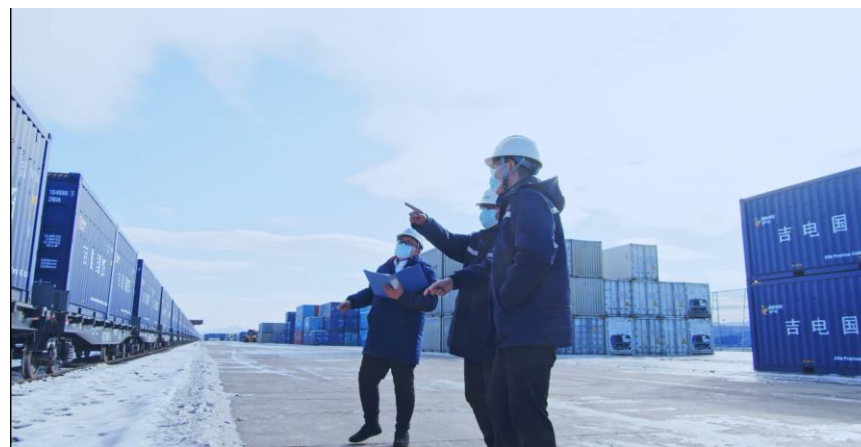


吉林省吉电国际贸易有限公司

Jilin Province Jidian International Trade Co., LTD

# 01 我们的优势

- 1.央企背景：**吉林电力股份有限公司在吉林省有六家火力发电（供热）企业，每年消耗煤炭约1500万吨，我们有着强大的市场及较强的资金实力。
- 2.通道资源：**中俄珲马铁路口岸是中国国务院批准的吉林省内唯一对俄罗斯的铁路口岸。股东吉林省东北亚铁路集团股份有限公司在珲春口岸享有俄煤独自进口权，可以保障我公司在东北亚进口俄煤70%以上的计划申请批复。
- 3.海关协调能力：**股东吉林筑峰能源有限公司与海关协调指标等一些列通关问题，保证我公司进口煤炭第一时间顺利放行。



煤炭进口?国际贸易? 吉电国贸 绝不会止步于此...



吉林省吉电国际贸易有限公司

Jilin Province Jidian International Trade Co., LTD

2020.07.17

公司成立

2021.04.07

吉电珲春大宗商品平台服  
务有限公司注册成立。

2021.08.19

海南斯兰低碳投资有限公司  
注册成立，公司向绿色低碳  
发展方向迈出全新征程。

东北亚铁路集团债权重组签署，  
取得珲春口岸70%年进口煤计划

2020.12.17

吉电国际贸易（海南）  
有限公司注册成立。

2021.05.17

珲春数字边贸公司成立，  
边境互市贸易正式启动，  
应用信息化管理手段，全  
力打造公司第二个上市平  
台。

2021.12.31



吉林省吉电国际贸易有限公司

Jilin Province Jidian International Trade Co., LTD

## 贸易业务

依托“珲春吉电大宗商品平台服务有限公司”，**年进口陆运煤150万吨**，组建俄罗斯、印尼、南非采购团队，与大型煤矿、商贸企业建立直接合作关系，**年进口海运煤600万吨**。开通吉林省首列集装箱**进口**煤炭运输专列，不断拓展煤炭清洁运输渠道。融合电子商务与互市贸易，建设边境互市贸易数字平台。组建专业出口团队，开展对俄基础原材料出口业务。

01

## 碳资产业务

持有CCER、CEA等多种类型**碳资产100余万吨**。成立**低碳研究中心**，投入研发经费**500万元**，联合30余位专兼职专家，开发林业碳汇项目，投资热计量减排、新能源场站无人机巡检等碳减排相关技术。融合碳交易与绿色金融，发行碳资产交易信托产品。自主研发**碳π-低碳管理云平台**，向客户提供碳排放管理、碳减排项目管理、碳金融服务解决方案。

03

## 航运业务

依托自身贸易业务，组建专业航运团队。聚焦南美、东南亚、俄罗斯等地区航运市场，承接煤炭、粮食、钢材等大宗商品运输服务。累计运营**30艘船**、**50余航次**，**年发运量300多万吨**。

05

02

## 投融资业务

获得各类金融机构逾**25亿元**融资支持。推进子公司**斯兰低碳上市计划**，与国内头部投资机构签订合作意向，搭建**境外引资通道**。组建**期货交易**团队，研判市场走势，通过期货套保等衍生品工具**对冲市场波动风险**。牵头设立**吉电股份氢能产业投资基金**，拓展融资租赁业务和不良资产处置业务，坚持走产融结合道路。

04

## 新能源项目开发

累计孵化、收并购新能源项目超**2000MW**，在全国13个省份建设、运营新能源项目**476MW**。与阳光电源、中科电力等单位进行风力发电、太阳能发电、储能、绿电应用等清洁能源项目合作开发。



吉林省吉电国际贸易有限公司

Jilin Province Jidian International Trade Co., LTD

2020年9月22日，国家主席习近平在第七十五届联合国大会上宣布，  
中国力争 2030年前二氧化碳排放达到峰值，努力争取 2060年前实现碳中和目标。  
吉电国贸积极响应国家号召、积极推进，为实现“双碳”目标出谋划策；

成立海南斯兰低碳研究中心有限公司，与吉林省林科院、华中科技大学、北京航空航天大学等多家科研院所联合成立十余个低碳课题，年投入研发经费500万元。

01

02

发明专利3项  
实用新型7项

03

风电光伏在内的新能源装机容量超过40万千瓦

04

各类碳资产达到100万吨，自愿减排项目数十个潜在减排量达到1000万吨以上

05

独立研发碳n云平台



# 业务板块：新能源+碳资产

## 01. 碳资产：业务发展前景广阔



## 02. 新能源：稳定的现金流支撑

✈ >270MW

投运容量

✈ >147MW

在建容量

✈ >600MW

储备项目容量



# 海南斯兰低碳投资有限公司：打造“低碳能源”的科技型领军公司

由吉林省吉电国际贸易有限公司发起设立，专注新能源与碳资产业务，未来将聚焦低碳领域的技术研发和创新发展，成为碳资产业务为主导的科技创新型企业。公司预计2023年上新三板，2025年上北交所，为绿水青山贡献“斯兰力量”。

## 权益资本

截至2022年8月，权益资本4,850万元

## 资产规模

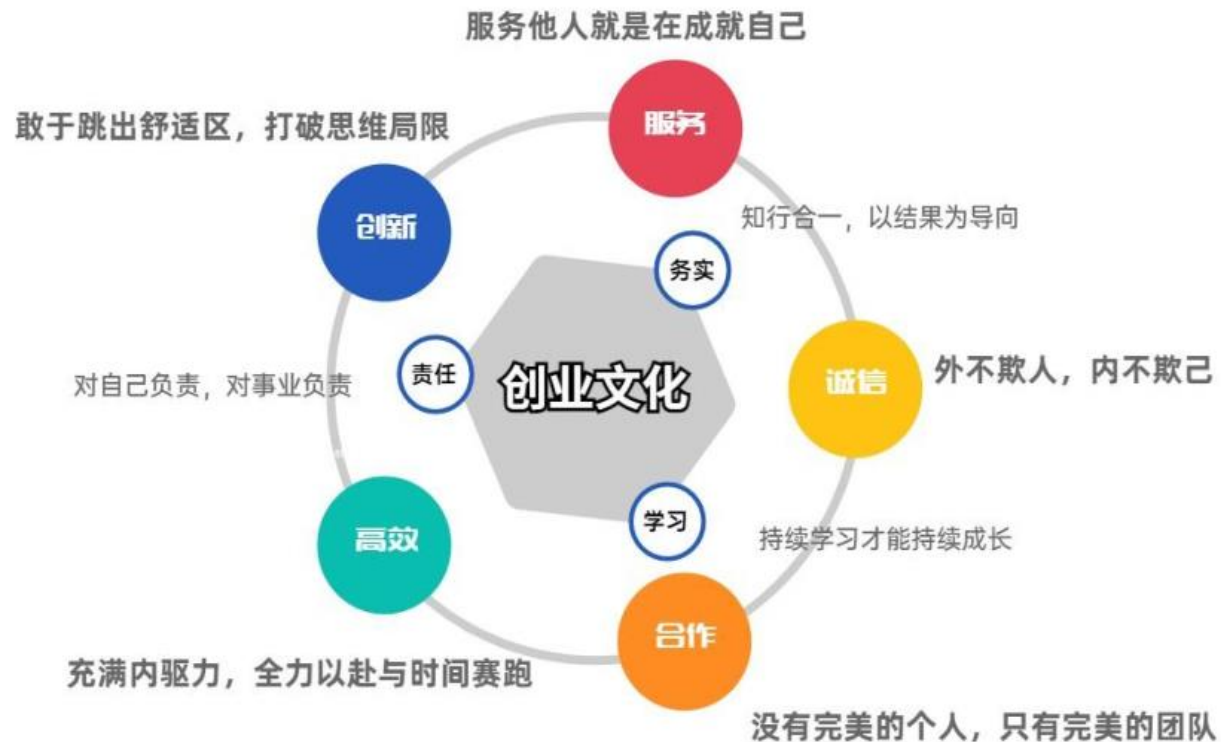
目前累计资产规模超23亿元

## 收入&利润

2022年预计营收2亿，利润2,000万元



# 企业文化





# 公司基本情况

共116人，  
平均年龄30岁。

员工  
人数

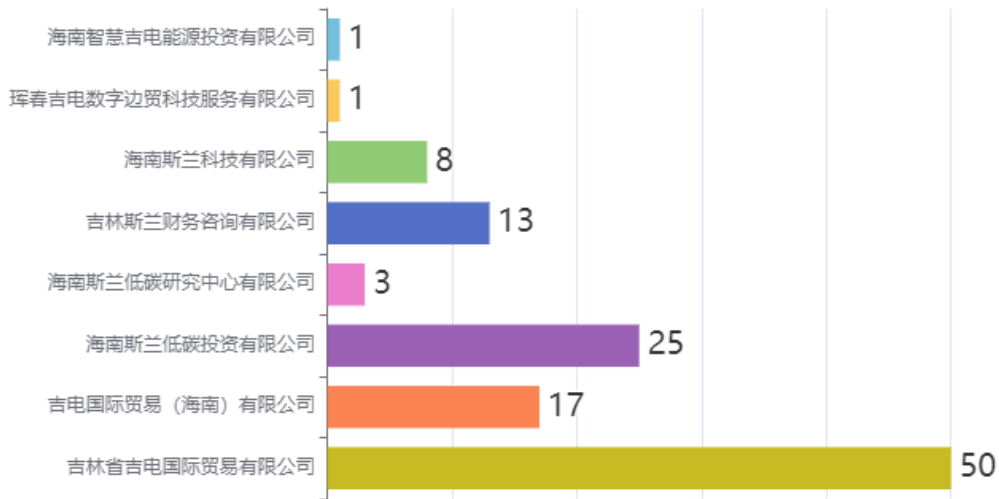
人员  
分布

共17个部门。

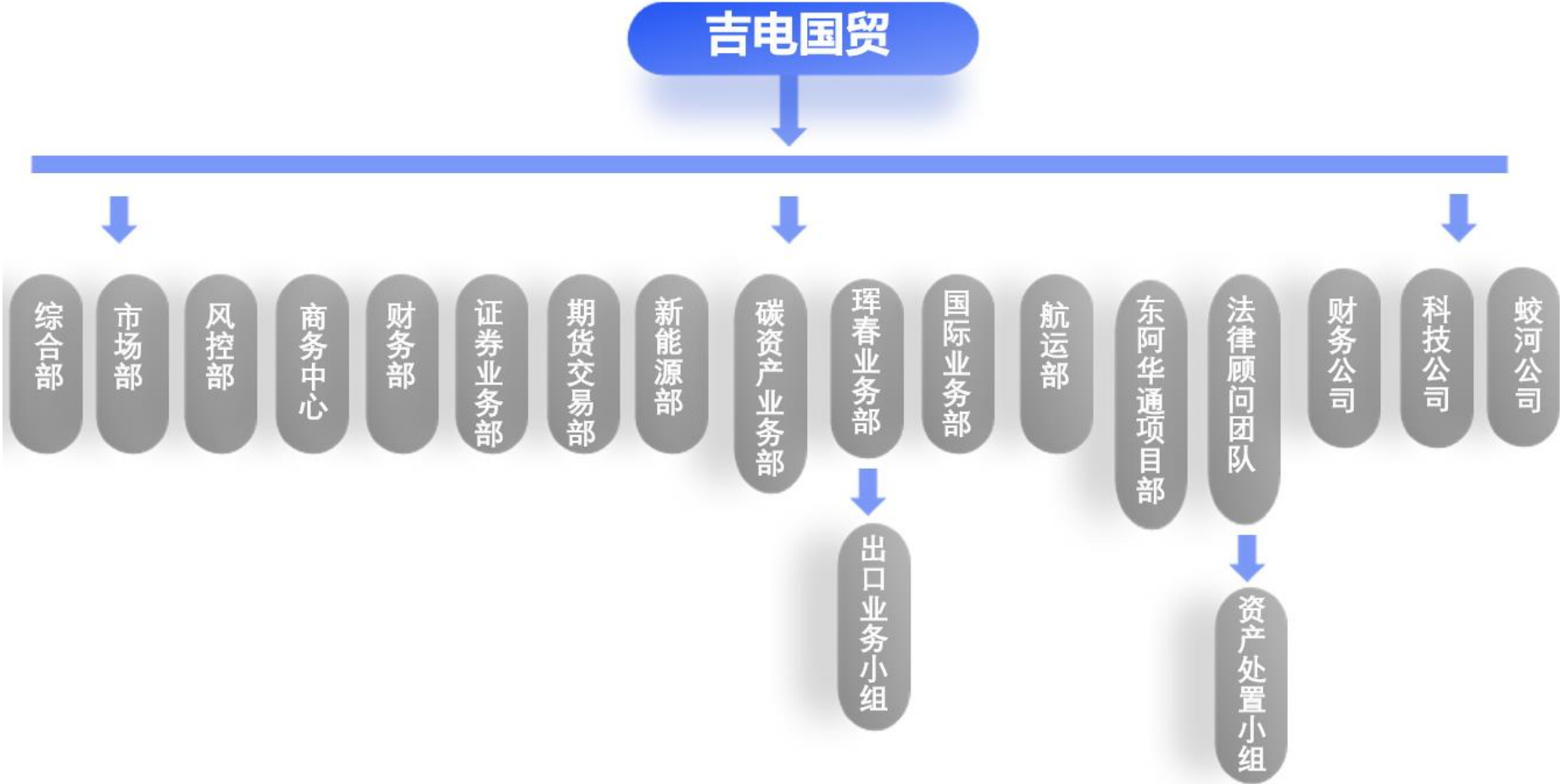
下设  
部门

劳动关系所属公司

员工人数



# 组织架构



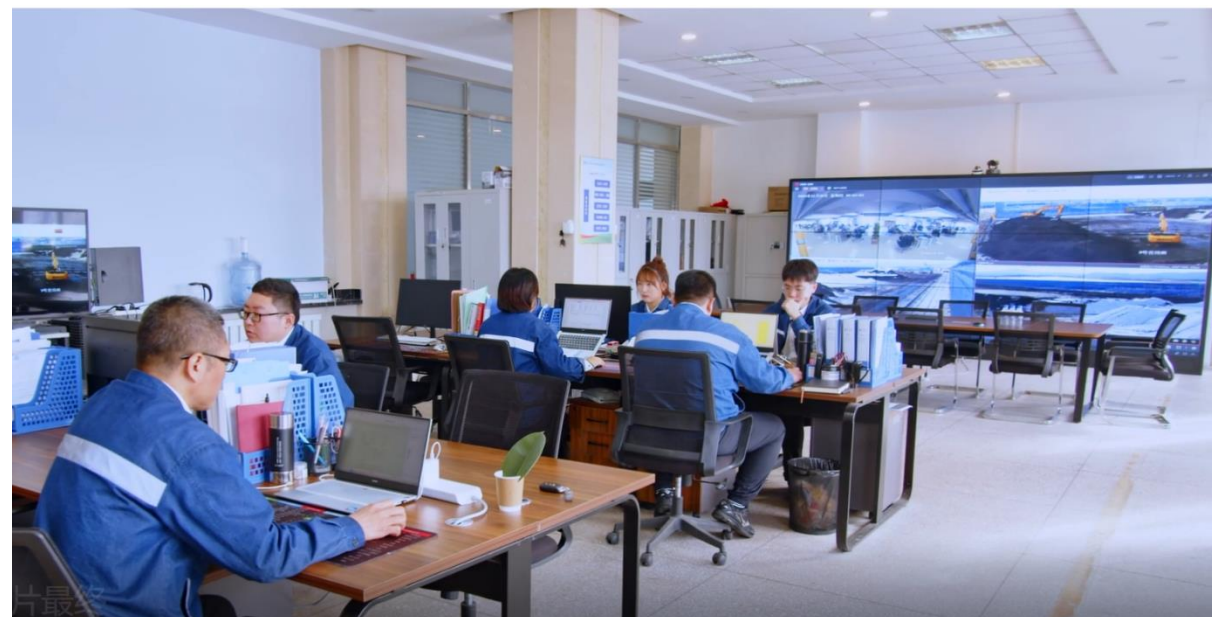
02  
PART TWO

我们为你精心准备了..



# 灵活的办公地点

海南区域公司办公地点：海口市龙华区金贸东路5号 华润大厦B座7层



珲春区域公司办公地点：吉林省珲春市近海街道铁路口岸综合服务楼一楼

# 海南：新时代中国改革开放的示范



习近平总书记于2022年4月在海南考察时强调，要完整、准确、全面贯彻新发展理念，全面深化改革开放，坚持创新驱动发展，统筹疫情防控和经济社会发展，统筹发展和安全，加快建设**具有世界影响力的中国特色自由贸易港**，让海南成为新时代中国改革开放的示范。

# 中共海南省第七届委员会：海南自贸港会越来越好

## 人才引进政策

### 人才引进落户奖励：

(1)购房补贴; (2)租房补贴; (3)购房补贴。

**人才税收优惠**(1)人才薪资个税、股息分红个税均按最高15%征收 (2) 享受个税最高15%的同时，薪资个税享受最高40%的返还；  
内地税率3%~45%  
海南税率(税收优惠 + 返税后)1.8%~10.2%

## 税收政策

### 低税率：

(1)在自贸港实质经营的企业，实行企业所得税优惠税率(15%); (2)对符合条件的个人，实行个人所得税优惠税率(15%) (3)符合条件的新境外直接投资所得免征企业所得税

**零关税**(1)全岛封关运作前，对部分进口商品，免征进口关税、进口环节增值税和消费税;(2)一线开放，二线管住、区内自由。全岛封关运作、简并税制后，对进口征税商品目录以外、允许进口的商品，免征进口关税。



# 多种选择的工作岗位



- 1.国际商务：英语、俄语相关专业
- 2.外贸专员：国际贸易、市场营销相关专业
- 3.法务专员：法律、海商法相关专业



- 4.国际金融：金融、经济相关专业
- 5.财务专员：会计、审计、财务管理相关专业



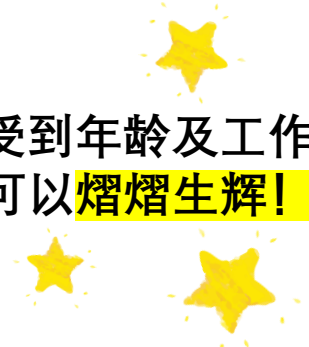
- 6.航运专员：航运管理、航海技术相关专业
- 7.碳资产管理：理工类专业，对碳资产感兴趣
- 8.研发工程师：计算机相关专业

**\* 以上岗位均招收实习生，表现优异者每月分配额外绩效奖励。**

# 清晰简洁的职业发展规划



一年两次晋升窗口，岗位的晋升不会受到年龄及工作时间的限制，  
在这里，每一个努力创造价值的你都可以熠熠生辉！



# 丰富饱满的薪酬结构

## 基本工资

单位：元

业务员	主管 (副经理)	经理	副总监	副总经理	总经理
5000	7000	8000	9000	10000	11000

(约占总收入20-30%)

## 年终绩效奖励

结合全年工作任务及目标完成情况考核发放。

(约占总收入30-35%)

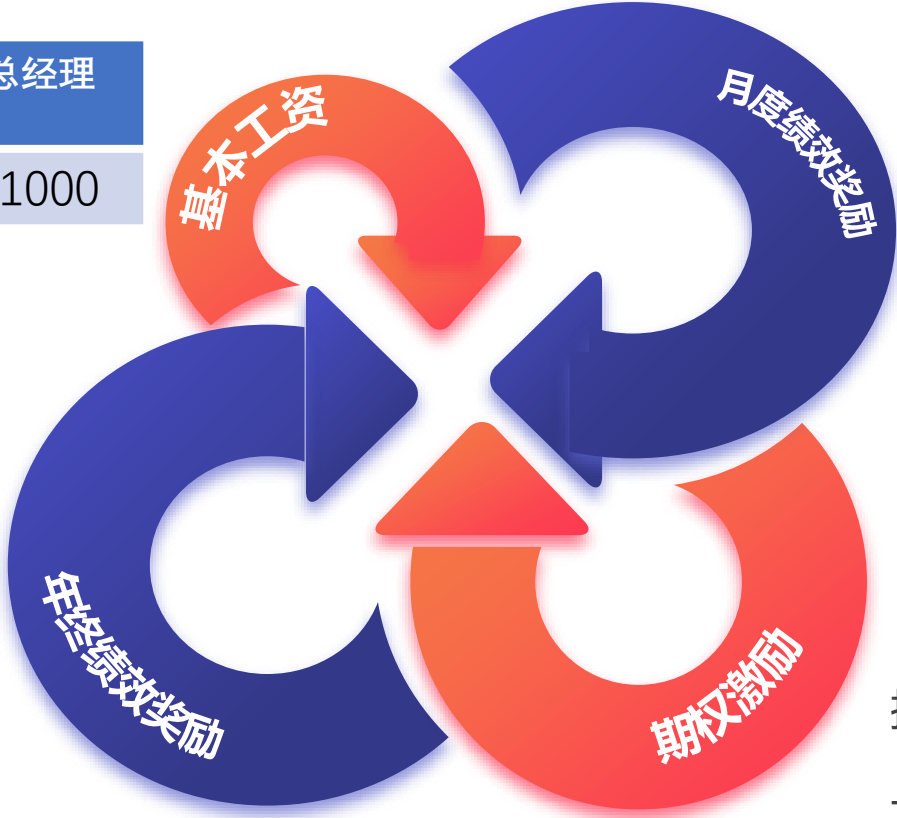
## 月度绩效奖励

根据日常工作表现、重点工作任务完成情况、出差及加班综合考核，按照吉电国贸独特的薪酬激励机制发放。

(约占总收入35-40%)

## 期权激励

按斯兰低碳上市计划推进，上市后完成年度目标即可行权。





# 与大家在一起的快乐











# 健康强健的体魄



公司每年组织公司员工到**海南省博鳌乐城国际医疗先行区超级医院**进行为期十天左右的体检康养活动，博鳌乐城国际医疗旅游先行区是我国首个以**国际医疗旅游服务**、**低碳生态社区**和国际组织聚集地为主要内容的**国家级试验区**。

**让员工享受到最优质的体检服务，是我们一直在做的。**

让我们一起舒展身心，沐浴海风吧！



海南

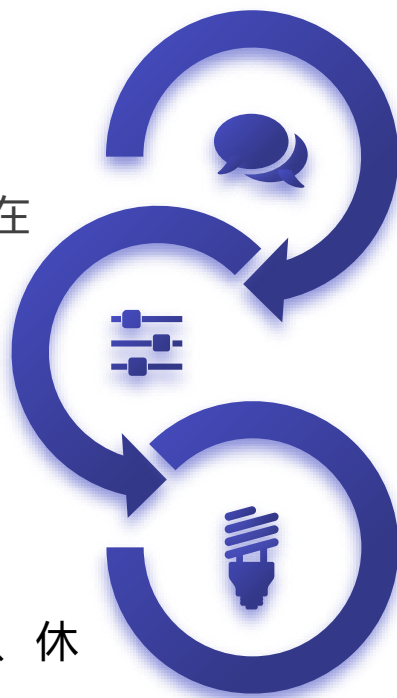
# 家一样的温暖

## 员工生日小礼物

每一位员工的生日我们都记在心里，都是我们的节日。

## 员工健身区

公司配有跑步机、按摩椅、休息室等健身娱乐设施。



## 员工自助零食饮品区

设置零食饮品区，加班食品无限量供应，为每一个努力的你保驾护航。

03

PART THREE

我们带你飞速成长



# 在这里，开启创造之路

## 市场化机制

坚定不移的落实市场化机制，保持队伍活力。

## 人才储备

人是商贸企业的第一资源，人力资源要超前储备



## 价值导向

用人和分配坚持价值导向，注重实绩。

## 考验

真正的人才要经过市场和实践的考验。

# 我们带你飞速成长——种子



## 入职培训

- 公司五大板块，17个部门负责人相聚在一起，为新加入的你护航助力。在这里，你可以发现你最感兴趣的部分，大家一起学习、研讨。
- 部门内优秀员工一带一，全方位助你快速成长。



## 制定规划

- 根据个人意愿，一对一量身制定个人发展规划，你的未来，由自己掌控。



## 交流考察

- 公司定期组织员工到合作密切的龙头企业进行培训考察，相互学习，共同发展。



# 我们带你飞速成长——发芽

## 季度绩效考评

01

公司**每三个月**组织一次360度全季度绩效考评，成长的路程，每一步脚印都看得到，对考评成绩优秀的员工，重点培养。

## 轮岗培训计划

02

根据**个人意愿**及**个人未来发展规划**，我们积极鼓励到自己感兴趣的部门进行岗位轮训，每个人不会固定到单一岗位，我们希望每一个优秀的你都能找准自己的定位，做自己喜欢的工作。





# 我们带你飞速成长——成株

03

## 每月选购图书

根据个人学习规划，**每月可免费采购一次学习书籍资料。**

04

## 只要你敢想，我们就敢做

在实际工作中，**有任何有价值的好想法，公司会全力支持你去实现**，有任何宝贵的意见，公司积极去采纳。

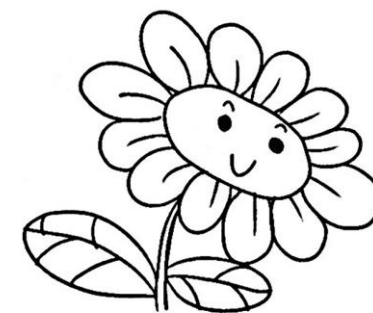
岗位和工作经验不会束缚你的才能。请开启你具有想象力的思维，这些价值都将有你来创造。你将有机会看到你为之努力的目标变成现实，让更多的人看到你努力的成果。加入我们的同时，更大的神秘世界都将等你来不断探索……



# “英才计划” 期待你的加入——开花

目标：公司利用5-10年时间，培养5-10名行业精英（综合型管理人才）；培养10-20名专业人才（某一专业和业务领域的领军人物），结合季度绩效考评结果和日常工作表现，面向愿意付出更多的个人时间的优秀员工纳入英才计划，并制定学习、实践计划。

- 学习期间所有费用，由公司承担，
- 包括但不限于：考试报名费用、相关资料学习费用、学费（MBA）等...



04

PART FOUR

# 未来门票获得方法





# 未来启程程序



宣讲&宣传



通知面试



复试



发送OFFER



未来启程!

# 启程前准备：

## 学历



985、211高校本科毕业生或研究生学历。

## 能力



品行端正，沟通能力强，执行力强，具备协作精神，责任心重。敢于创新，善于思考；抗压能力强，认同吉电国贸企业文化和创业精神。

## 学习



善于学习，热爱学习。愿意探索新的领域，勇于挑战不同的困难，解决问题。

## 技能



如果你有更厉害的技能（相关资格证书，相关工作实习经历），快来全速奔向我们，即刻启程未来吧！

未毕业可以提前到公司实习，实习工资按月支付，100元/天。

全月出满勤，按照3000元/月支付实习工资。

实习期间，为公司创造价值，给予额外绩效奖励。



# 门票获得

联系人：杨斯涵 17743192727（同微信）

简历投递邮箱：personnel@jljdg.com.cn

公司公众号：吉电国贸

公司网站：www.jljdg.com.cn

